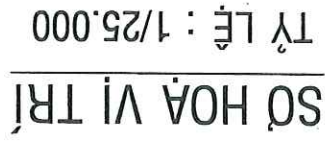


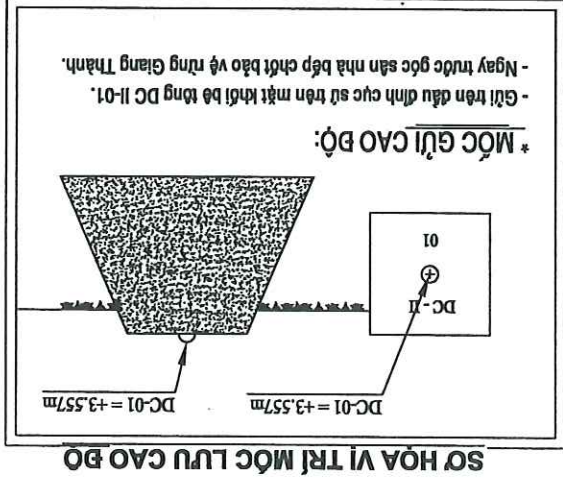
|            |   |
|------------|---|
| Tên dự án: | XÂY DỰNG TRÀM BƠM NƯỚC PHỤC VỤ CÔNG TÁC PHÒNG CHỐNG CHÁY RỪNG CHỐT RỪNG GIANG THẠNH |
| Hạng mục:  | XÂY DỰNG MỎI  |
| Địa điểm:  | XÃ VINH ĐIỀU, TỈNH AN GIANG   |

|                  |                      |
|------------------|----------------------|
| Chủ trì thiết kế | KS. Trần Hoàng Trung |
| Thiết kế         | KS. Trần Hoàng Trung |
| Kiểm tra         | KS. Võ Văn Tùng      |

**BẢNG TỌA ĐỘ ĐƯỜNG CHUYÊN CẤP 2**  
Theo hệ tọa độ VN-2000



**BẢNG KÝ HIỆU BÌNH ĐỒ**



SO NÔNG NGHIỆP VÀ MÔI TRƯỜNG TỈNH AN GIANG

THẨM ĐỊNH

Theo Văn bản số: 8372 /SNNMT-KHTC

Ngày.....tháng.....năm 2005

Ký tên:



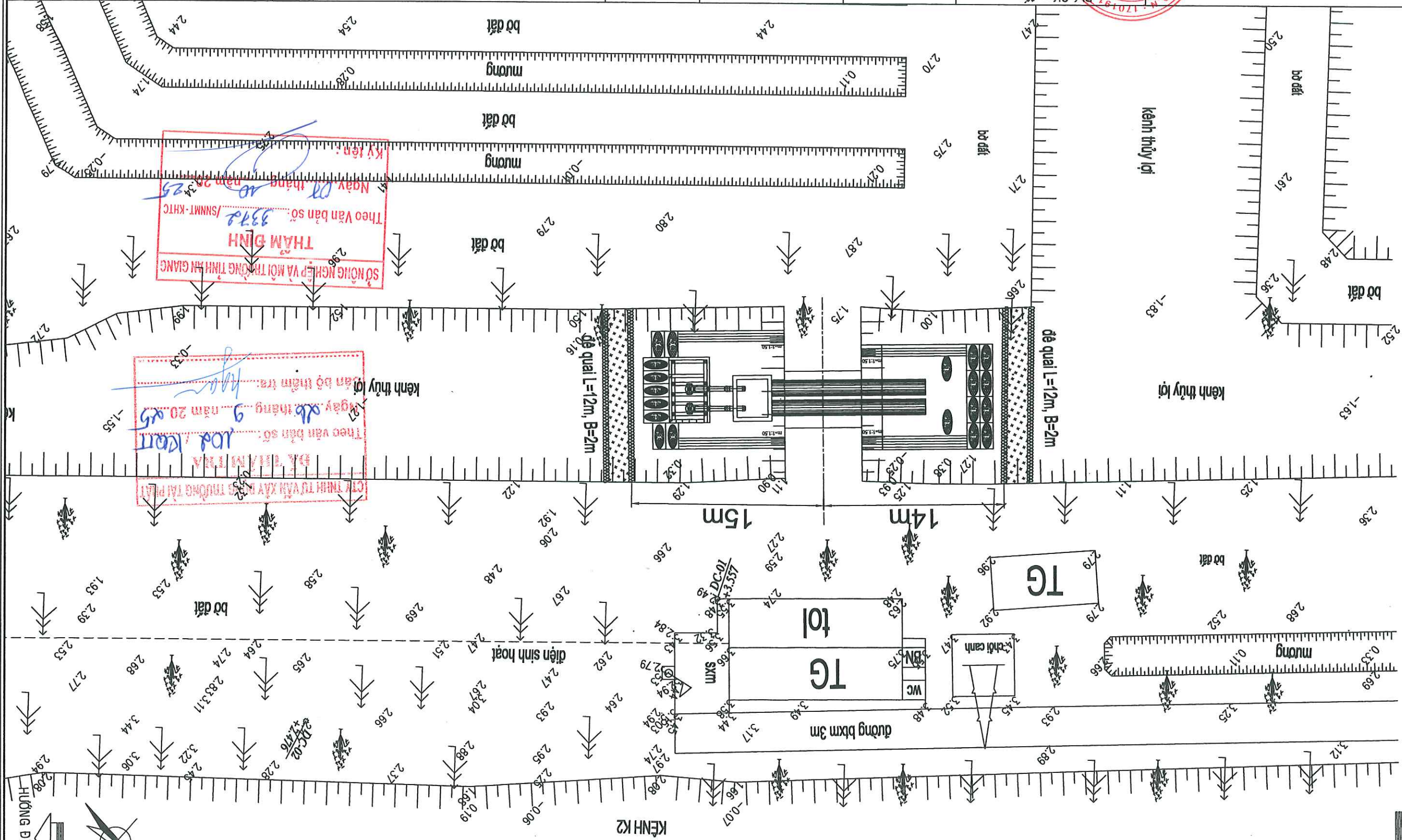




BÌNH DỒ THIẾT KẾ BỜ TRÍ TRÂM BƠM

TỶ LỆ: 1/500

HƯỚNG ĐI KÊNH T4



đề quai L=12m, B=2m

TG

TG

đường bxm 3m

WC

BN

điện sinh hoạt

đề quai L=12m, B=2m

SỞ NÔNG NGHIỆP VÀ MÔI TRƯỜNG TỈNH AN GIANG  
THẨM ĐỊNH  
Theo Văn bản số: 3372 /SNMT-KHTC  
Ngày 07 tháng 10 năm 2025  
Ký tên:

CƠ QUAN TƯ VẤN XÂY DỰNG VÀ THIẾT KẾ  
BỘ THIẾT KẾ  
Theo Văn bản số: 104 /KQTT  
Ngày 06 tháng 9 năm 2025  
Ký tên:

CÔNG TY TNHH TƯ VẤN XÂY DỰNG  
NGUYỄN HỒNG TRUNG  
TRÁCH NHIỆM HỮU HẠN  
CÔNG TY  
TU VẤN XÂY DỰNG  
NGUYỄN HỒNG TRUNG  
XÃ HÒN DẤT, TỈNH AN GIANG  
KTS Trưởng Minh Triết  
Kiểm tra  
Thiết kế  
Chủ trì thiết kế  
KS. Trần Hoàng Trung  
KS. Trần Hoàng Trung  
KS. Võ Văn Tùng  
Địa điểm:  
Hạng mục:  
Tên dự án: XÂY DỰNG TRẠM BƠM NƯỚC PHỤC VỤ CÔNG  
TÁC PHÒNG CHỐNG CHÁY RỪNG  
CHỐT RỪNG GIANG THÀNH  
XÂY DỰNG MỚI  
XÃ VINH ĐIỀU, TỈNH AN GIANG  
Tỉ lệ: 1/500  
KHBV: TK-BVTC  
Bản vẽ số: .../...



**CÔNG TY TNHH TƯ VẤN XÂY DỰNG**  
NGUYỄN HỒNG TRUNG

TRỤ SỞ : 210, QL 80, XÃ HÒN DẤT, TỈNH AN GIANG

PHÓ GIÁM ĐỐC

KTS. Trương Minh Thiết

CHỦ TRÌ THIẾT KẾ: KS. Trần Hoàng Trung

THIẾT KẾ: KS. Trần Hoàng Trung

Kiểm tra: KS. Võ Văn Tùng

Tên dự án: XÂY DỰNG TRẠM BƠM NƯỚC PHỤC VỤ CÔNG

Hạng mục: XÂY DỰNG MỚI

Địa điểm: XÃ VĨNH ĐIỀU, TỈNH AN GIANG

TI 1: 1/100

Bản vẽ số: .../...

KHBY: TK-BVTC

MẶT BẰNG BẾ BƠM

BẢN VẼ

HỒ SƠ THIẾT KẾ BẢN VẼ THI CÔNG

**MẶT BẰNG SÀN DƯỚI**  
Tỉ lệ: 1/100

**MẶT BẰNG NHÀ TRẠM**  
Tỉ lệ: 1/100

**CHỈ CHỤ:**

- Thép cốt đai A1, thép chịu lực All Thép  $\phi 10$  sử dụng thép gần.
- Chiều dài liên kết buốt thép  $\geq 30\phi$ , liên kết hàn thép  $\geq 10\phi$
- BCT đá 1x2 M250 cho các cấu kiện tường, bản đáy, cột, dầm, sàn mái, lanh tó.

**THẨM ĐỊNH**  
Theo Văn bản số: 3372/SNNMT-KHTC  
Ngày... tháng... năm 2025  
Ký tên: ...

**DỰ THIỂM TRA**  
Theo văn bản số: ...  
Ngày... tháng... năm 2025  
Cán bộ thẩm tra: ...

**2.30**

**2.30**





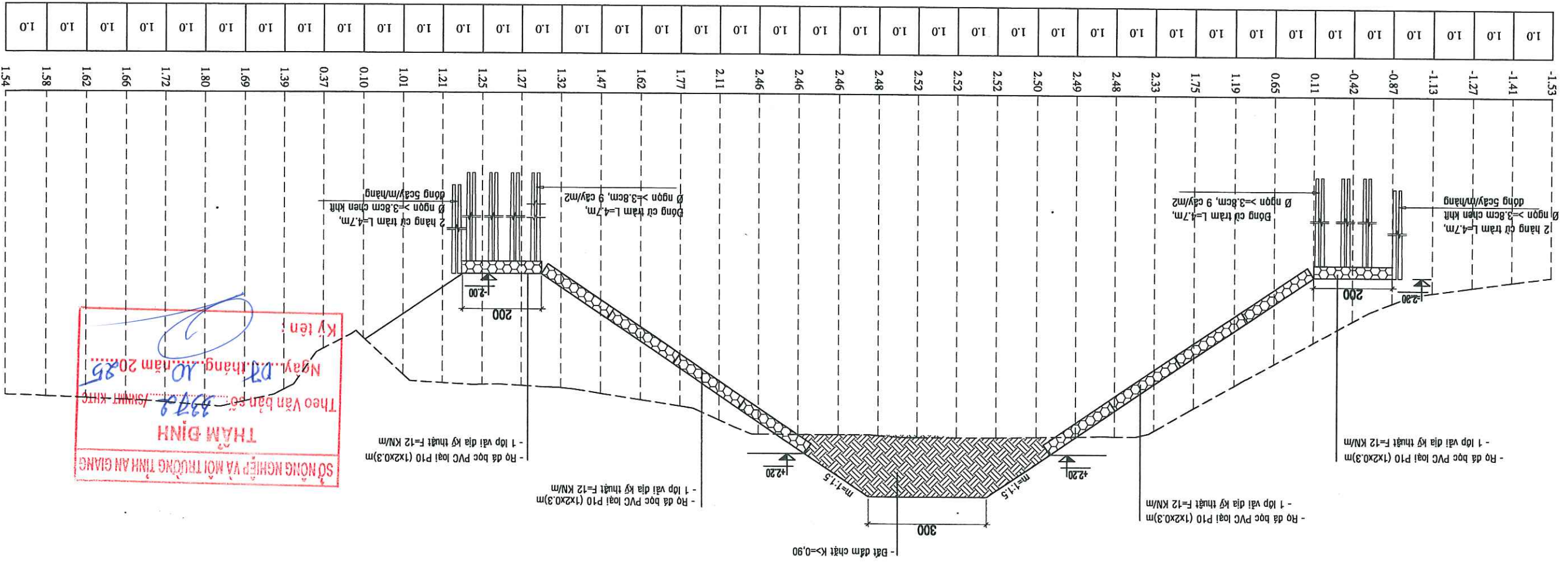
CÔNG TY TNHH TƯ VẤN XÂY DỰNG  
NGUYỄN HỒNG TRUNG  
TRỤ SỞ : 210, QL 80, XÃ HÒN DẤT, TỈNH AN GIANG

Chủ trì thiết kế: KS. Trần Hoàng Trung  
Thiết kế: KS. Trần Hoàng Trung  
Kiểm tra: KS. Võ Văn Tùng

Tên dự án: XÂY DỰNG TRẠM BƠM NƯỚC PHỤC VỤ CÔNG TÁC PHÒNG CHỐNG CHÁY RỪNG CHỐT RỪNG GIANG THÀNH  
Hạng mục: XÂY DỰNG MỚI  
Địa điểm: XÃ VĨNH ĐIỀU, TỈNH AN GIANG

HỒ SƠ THIẾT KẾ BẢN VẼ THI CÔNG  
MẶT CẮT THIẾT KẾ  
BẢN VẼ

CÔNG TY TNHH TƯ VẤN XÂY DỰNG TRƯỜNG TÀI PHÁT  
DỰA TRÊN BẢN VẼ  
102/KCT  
Ngày 06 tháng 9 năm 2025  
Can bộ thẩm tra:



MẶT CẮT 1-1  
TỈ LỆ: 1/100

SỞ NÔNG NGHIỆP VÀ MÔI TRƯỜNG TỈNH AN GIANG  
THẨM ĐỊNH  
Theo Văn bản số 3378/SHMT-KHHC  
Ngày 07 tháng 10 năm 2025  
Ký tên:



TRỤ SỞ : 210, QL 80, XÃ HÒN DẤT, TỈNH AN GIANG

NGUYỄN HỒNG TRUNG

CÔNG TY TNHH TƯ VẤN XÂY DỰNG

PHÓ GIÁM ĐỐC

CHỖ CHỮ KÝ

CHỖ CHỮ KÝ

CHỖ CHỮ KÝ

Chủ trì thiết kế

Thiet ke

Kiểm tra

Tên dự án:

Hạng mục:

Địa điểm:

XS. Trần Hoàng Trung

XS. Trần Hoàng Trung

KS. Võ Văn Tùng

XÂY DỰNG TRÂM BƠM NƯỚC PHỤC VỤ CÔNG TÁC PHÒNG CHỐNG CHÁY RỪNG

XÂY DỰNG MÔI

XÃ VINH ĐIỀU, TỈNH AN GIANG

TRỤ SỞ : 210, QL 80, XÃ HÒN DẤT, TỈNH AN GIANG

NGUYỄN HỒNG TRUNG

CÔNG TY TNHH TƯ VẤN XÂY DỰNG

PHÓ GIÁM ĐỐC

CHỖ CHỮ KÝ

CHỖ CHỮ KÝ

CHỖ CHỮ KÝ

Chủ trì thiết kế

Thiet ke

Kiểm tra

Tên dự án:

Hạng mục:

Địa điểm:

XS. Trần Hoàng Trung

XS. Trần Hoàng Trung

KS. Võ Văn Tùng

XÂY DỰNG TRÂM BƠM NƯỚC PHỤC VỤ CÔNG TÁC PHÒNG CHỐNG CHÁY RỪNG

XÂY DỰNG MÔI

XÃ VINH ĐIỀU, TỈNH AN GIANG

TRỤ SỞ : 210, QL 80, XÃ HÒN DẤT, TỈNH AN GIANG

NGUYỄN HỒNG TRUNG

CÔNG TY TNHH TƯ VẤN XÂY DỰNG

PHÓ GIÁM ĐỐC

CHỖ CHỮ KÝ

CHỖ CHỮ KÝ

CHỖ CHỮ KÝ

Chủ trì thiết kế

Thiet ke

Kiểm tra

Tên dự án:

Hạng mục:

Địa điểm:

XS. Trần Hoàng Trung

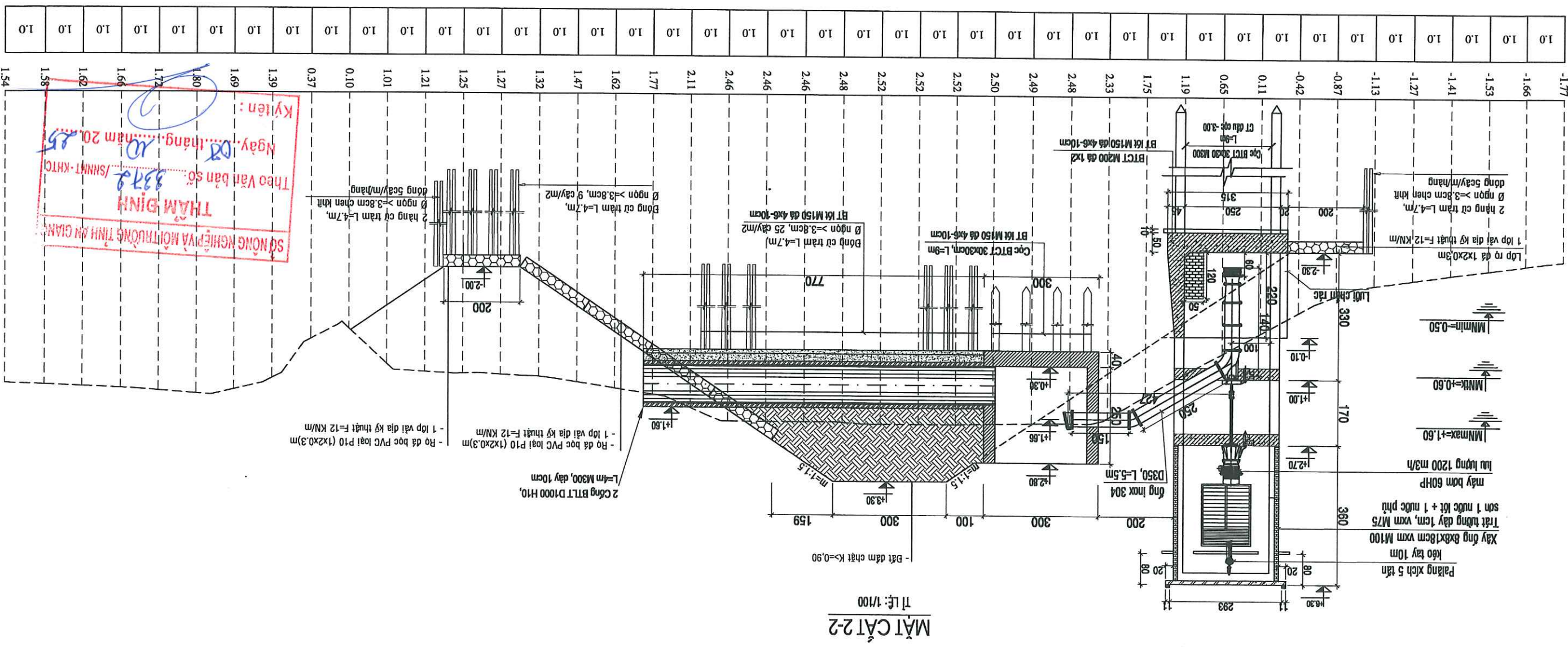
XS. Trần Hoàng Trung

KS. Võ Văn Tùng

XÂY DỰNG TRÂM BƠM NƯỚC PHỤC VỤ CÔNG TÁC PHÒNG CHỐNG CHÁY RỪNG

XÂY DỰNG MÔI

XÃ VINH ĐIỀU, TỈNH AN GIANG









Phó Giám đốc

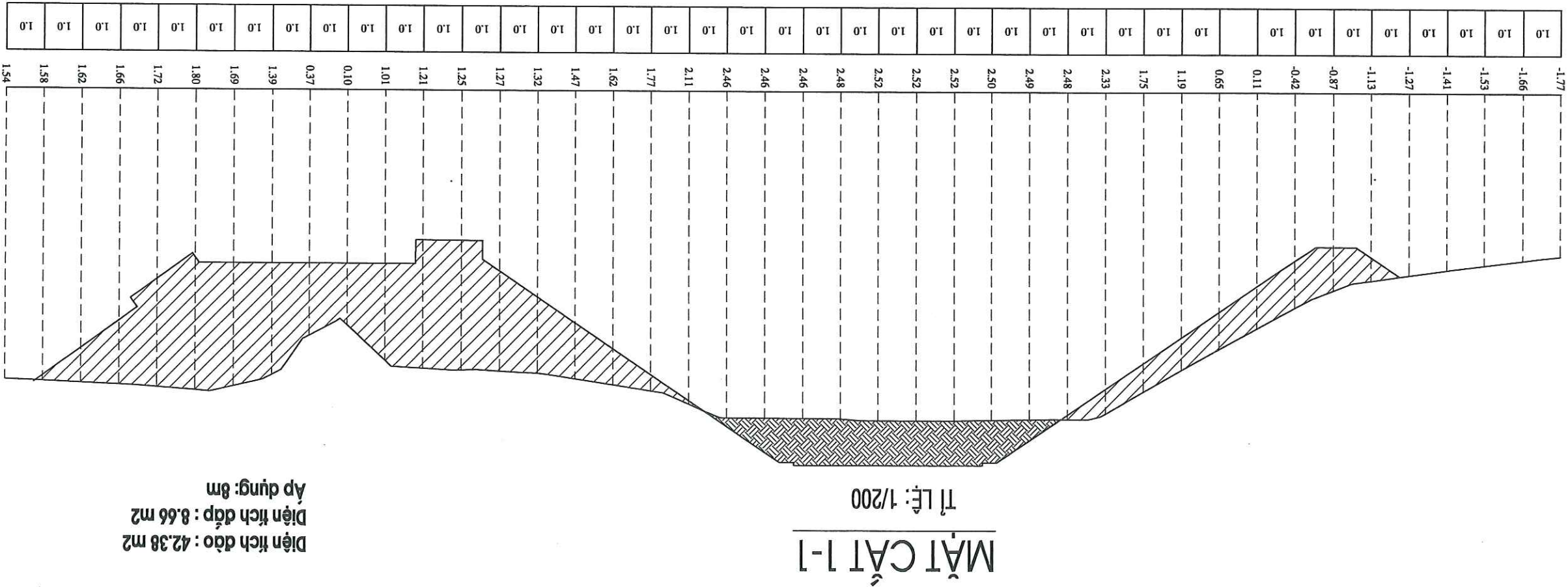
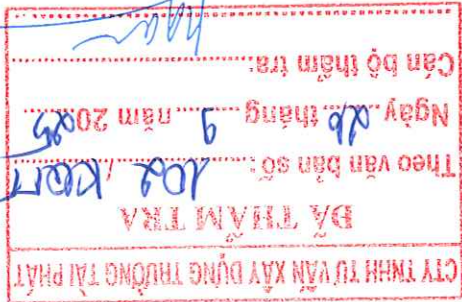
|                  |                  |
|------------------|------------------|
| Kiểm tra         | KS. Võ Văn Tùng  |
| Thiết kế         | KS. Trần Hoàng T |
| Chủ trì thiết kế | KS. Trần Hoàng T |

|                      |                      |                 |
|----------------------|----------------------|-----------------|
| KS. Trần Hoàng Trung | KS. Trần Hoàng Trung | KS. Võ Văn Tùng |
|----------------------|----------------------|-----------------|

|            |       |
|------------|-------|
| Tên dự án: | Trung |
| Hàng mục:  | 1     |
| Địa điểm:  | 1     |

|            |   |
|------------|---|
| Tên dự án: | XÂY DỰNG TRĂM BDM NƯỚC PHÚC VŨ CÔNG<br>TÁC PHÒNG CHỐNG CHÁY RỪNG<br>CHƠT RỪNG GIANG THÁNH |
| Hạng mục:  | XÂY DỰNG MÔI  |
| Địa điểm:  | XÃ VINH DIỆU, TỈNH AN GIANG   |

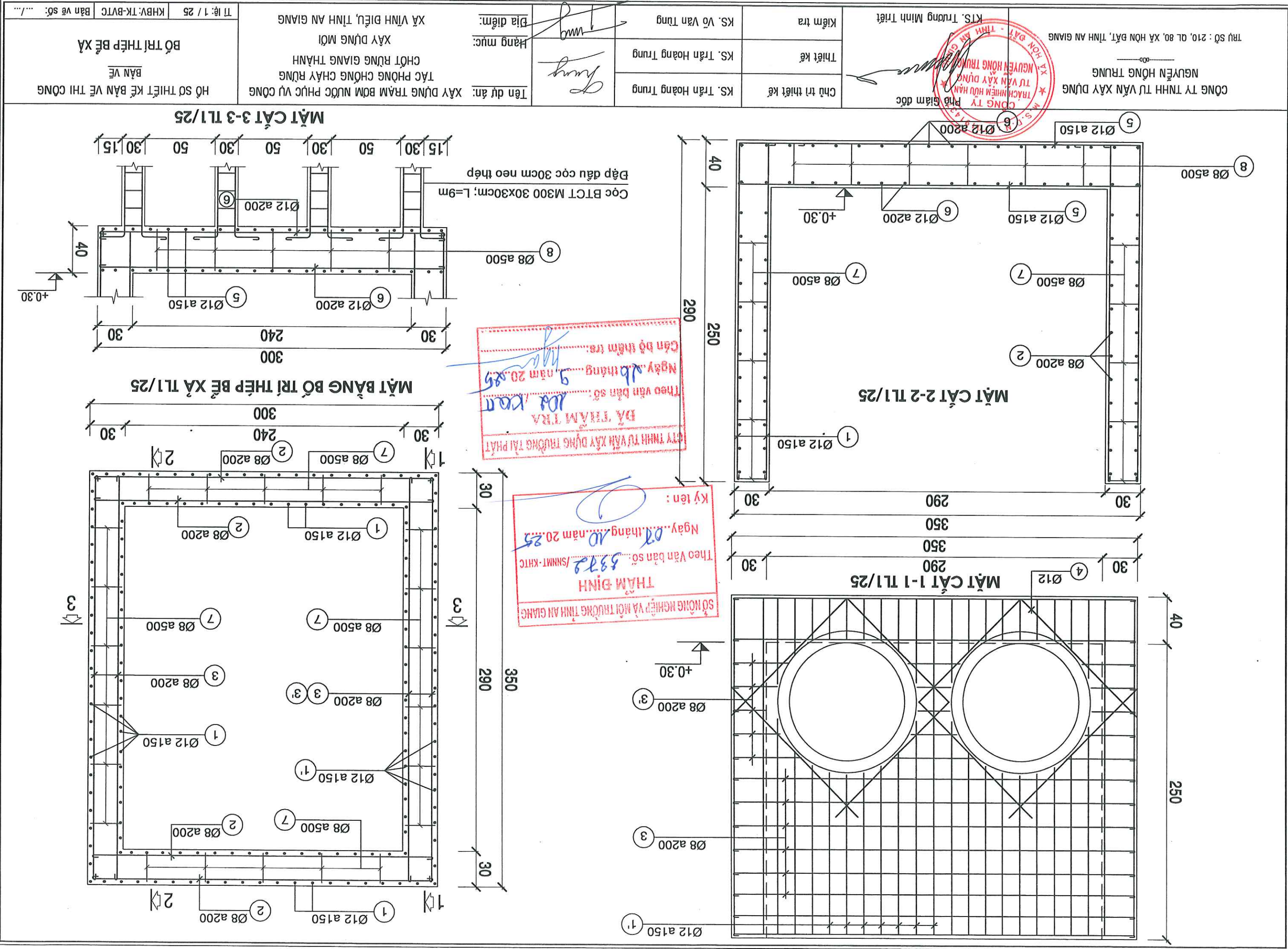
HỒ SƠ THIẾT KẾ BẢN VẼ THI CÔNG  
BẢN VẼ

























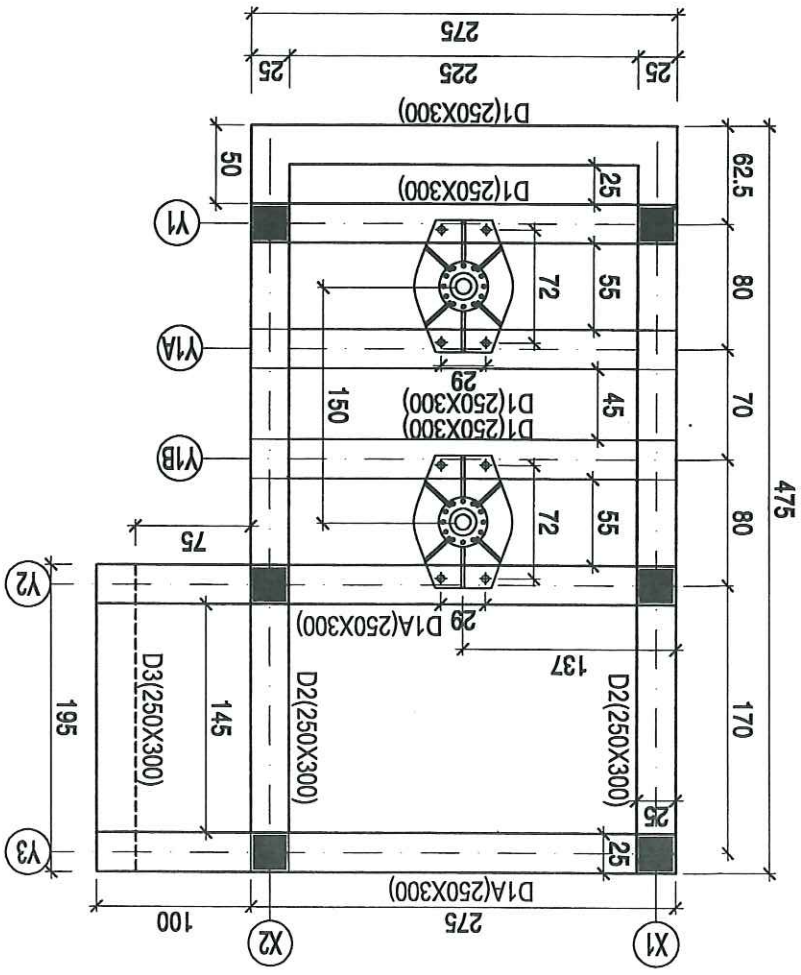






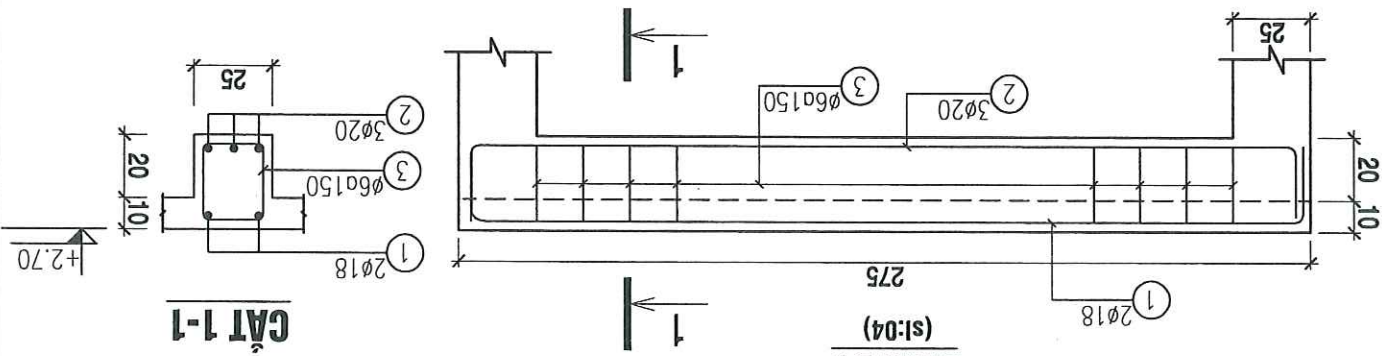


MẶT BẰNG KẾT CẤU SÀN NHÀ TRẦM CT +2.70

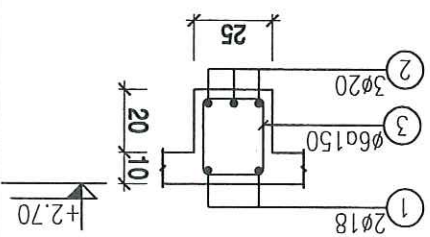


TL 1:50

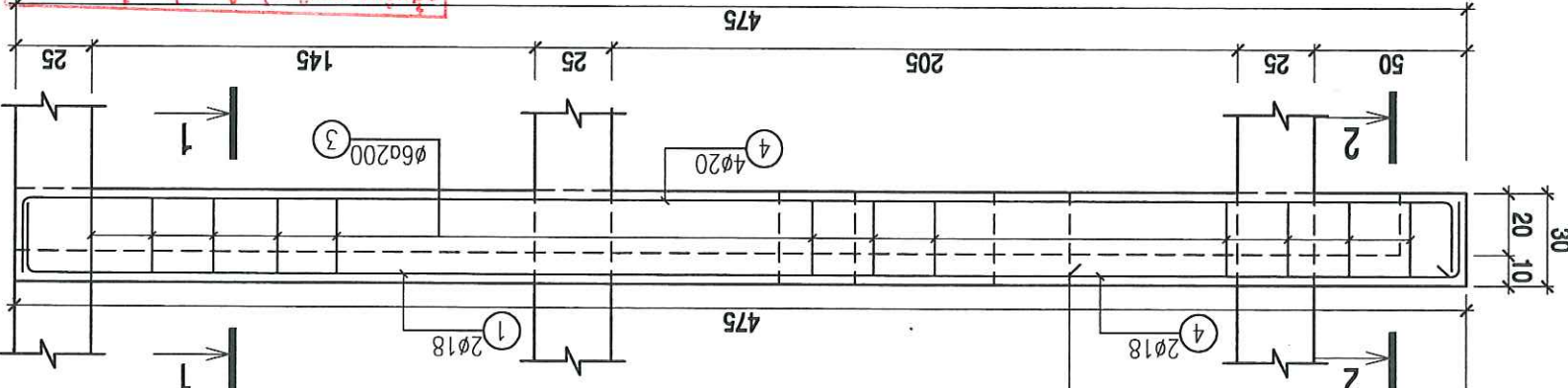
DẪM D1 (sl:04)



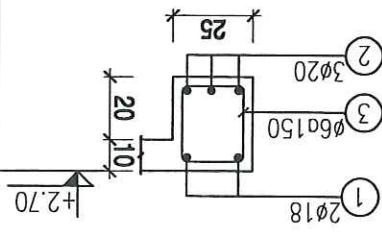
CẮT 1-1



DẪM D2 (sl:02)

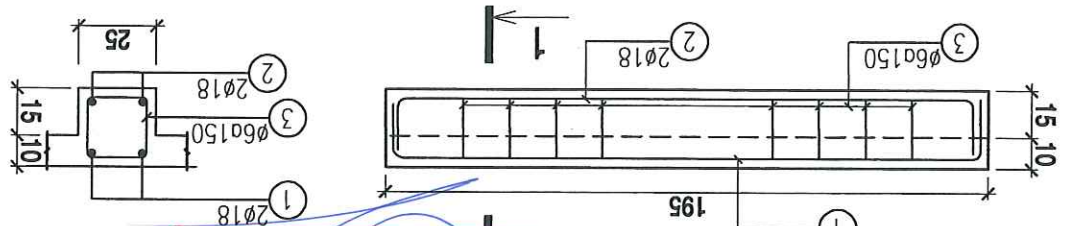


CẮT 1-1



SỞ NÔNG NGHIỆP VÀ MÔI TRƯỜNG TỈNH AN GIANG  
THẨM ĐỊNH  
Theo Văn bản số: 3372/SNMT-KHC  
Ngày... tháng... năm 20...  
Ký: 1

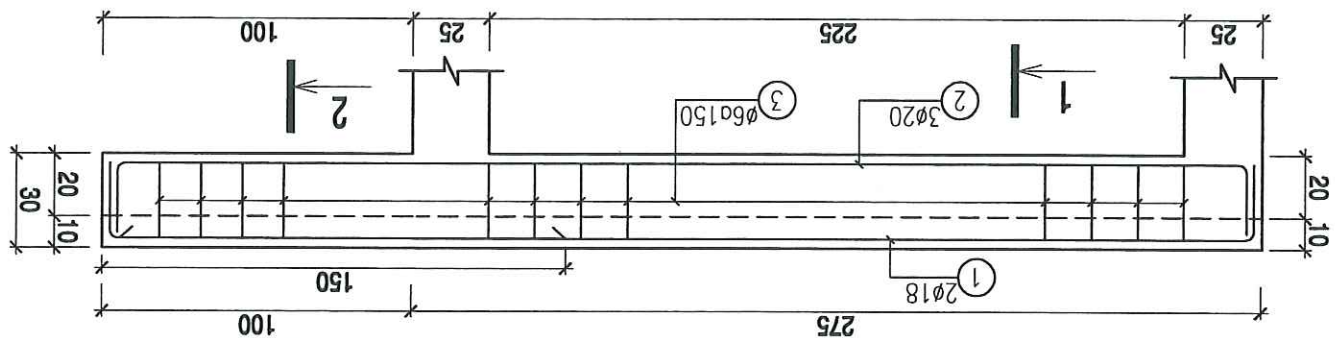
DẪM D3 (sl:01)



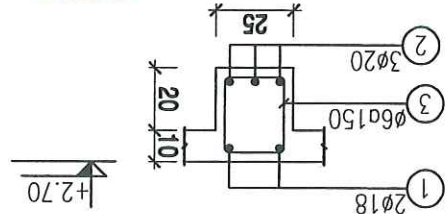
CẮT 1-1



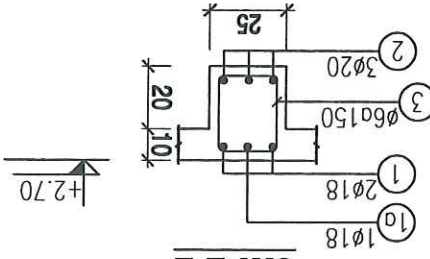
DẪM D1A (sl:02)



CẮT 1-1



CẮT 2-2

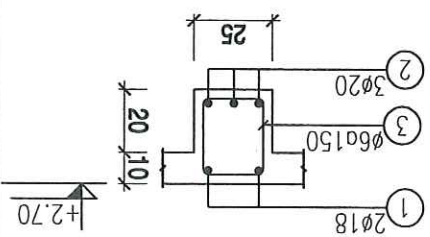


| STT | TÊN DẠM | KÍCH THƯỚC   | SL |
|-----|---------|--------------|----|
| 1   | D1      | 250X300-2750 | 04 |
| 2   | D1A     | 250X300-2750 | 02 |
| 3   | D2      | 250X300-4750 | 02 |
| 4   | D3      | 200X200-1950 | 01 |

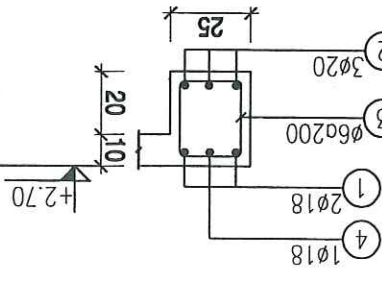
DANH MỤC CẤU KIỆN DẪM

CITY TNHH TƯ VẤN XÂY DỰNG THƯỜNG TÀI PHÁT  
ĐÃ THẨM TRA  
Theo Văn bản số: 108/KONT  
Ngày... tháng... năm 20...  
Cán bộ thẩm tra:

CẮT 1-1



CẮT 2-2



Phó Giám đốc  
CÔNG TY TRÁCH NHIỆM HỮU HẠN NGUYỄN HỒNG TRUNG  
M.S.D.N: 170191436  
TRÁCH NHIỆM HỮU HẠN NGUYỄN HỒNG TRUNG  
KTS. Trương Minh Triết

Chủ trì thiết kế: KS. Trần Hoàng Trung  
Thiết kế: KS. Trần Hoàng Trung  
Kiểm tra: KS. Võ Văn Tùng

Tên dự án: XÂY DỰNG TRẠM BƠM NƯỚC PHỤC VỤ CÔNG TÁC PHÒNG CHỐNG CHÁY RỪNG CHỐT RỪNG GIANG THÀNH XÃ VINH ĐIỀU, TỈNH AN GIANG

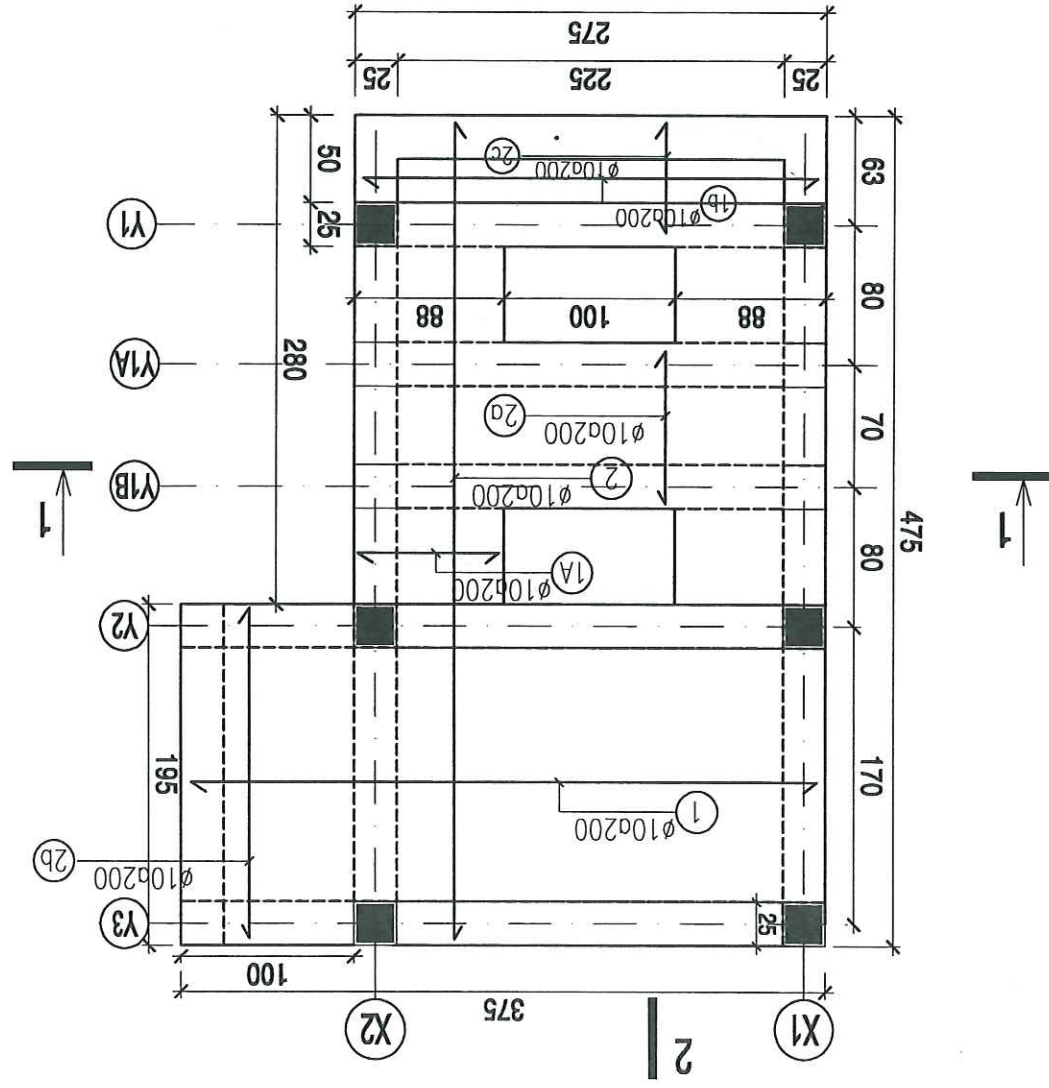
Hạng mục: XÂY DỰNG MŨI

HỒ SƠ THIẾT KẾ BẢN VẼ THI CÔNG  
KẾT CẤU SÀN NHÀ TRẦM CAO TRÌNH +3.0  
BẢN VẼ  
Tỉ lệ: 1/50  
KHBV: TK-BVTC  
Bản vẽ số: .../...



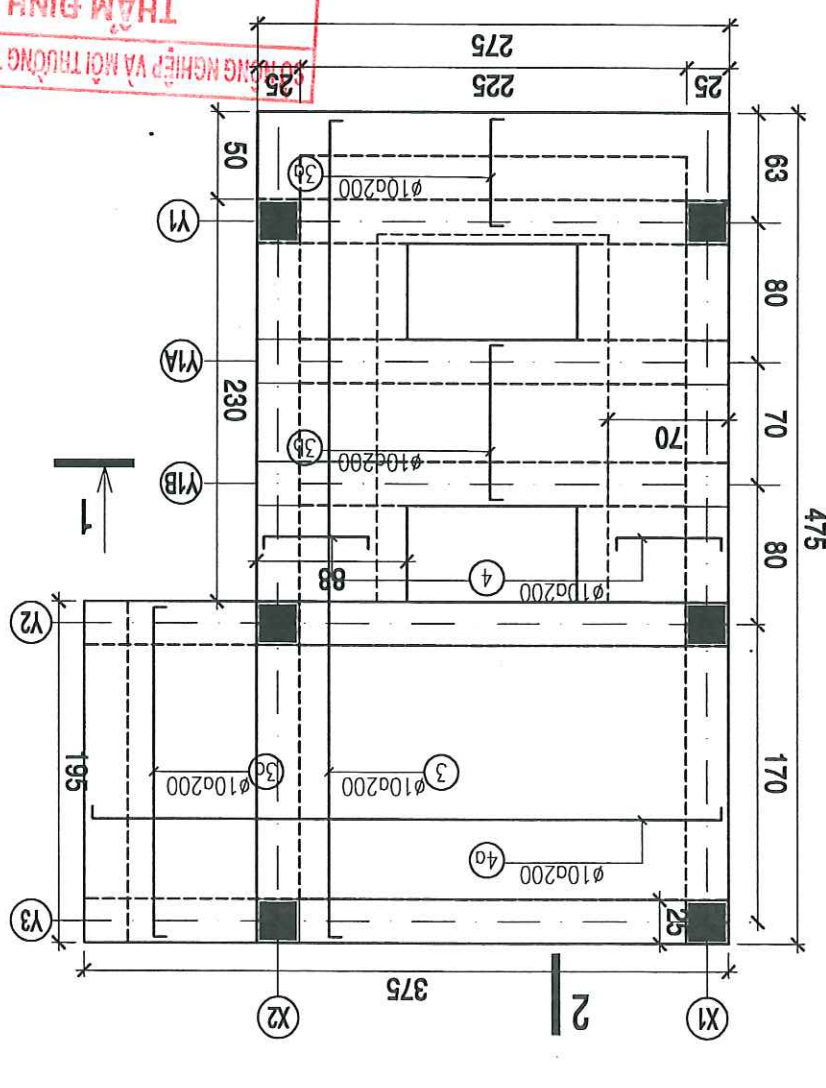
MẶT BẰNG BỞ TRÍ THẾP SÀN NHÀ TRẦM CT+2.7 (LỚP DƯỚI)

TL 1:50



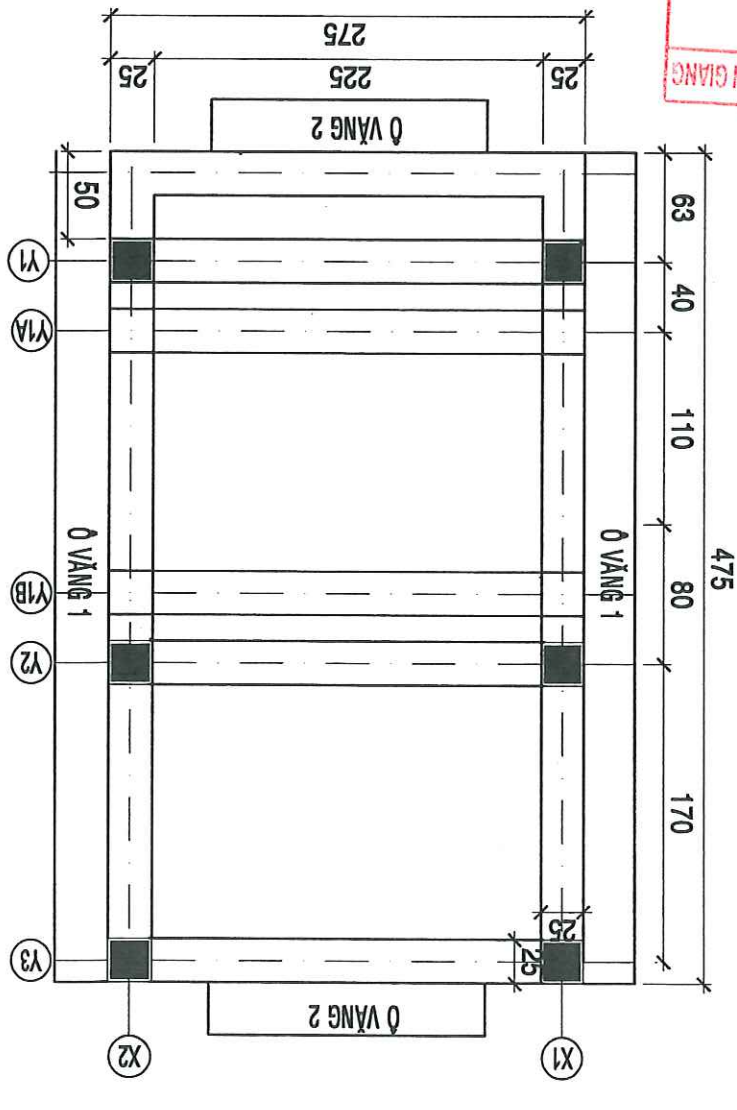
MẶT BẰNG BỞ TRÍ THẾP SÀN NHÀ TRẦM CT+2.7 (LỚP TRÊN)

TL 1:50



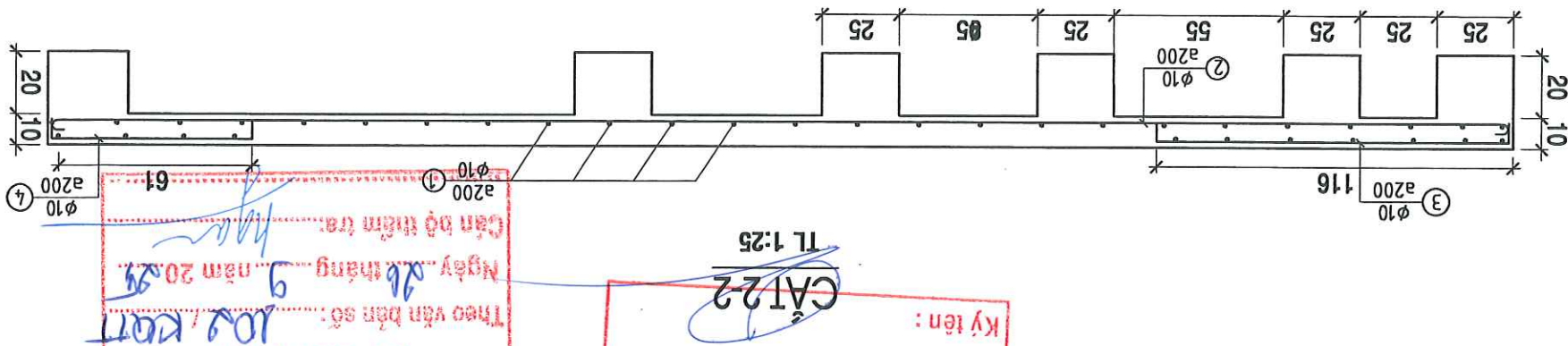
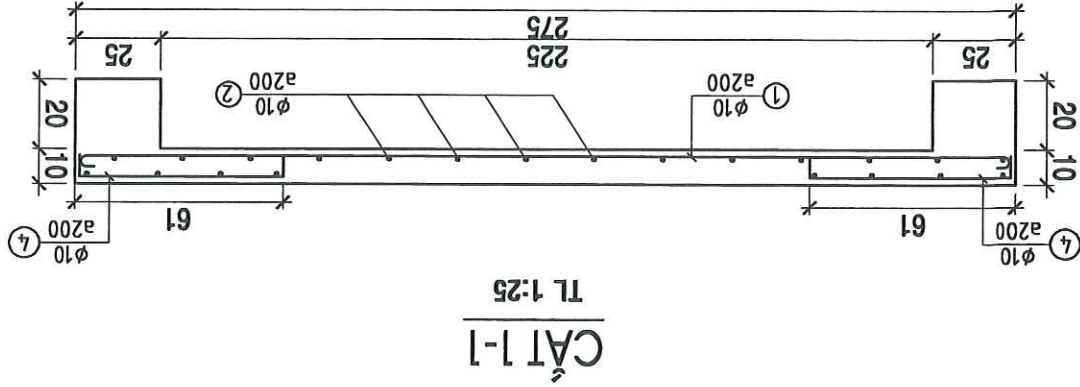
TL 1:50

MẶT BẰNG Ồ VẮNG, LANH TỎ, CT +5.5



THẨM ĐỊNH  
KHOẢNG NGIỆP VÀ MÔI TRƯỜNG TỈNH AN GIANG  
Theo Văn bản số: 3372 /SNMT-KHTC  
Ngày: 07 tháng 10 năm 2025  
Ký tên: CAI 222  
TL 1:25

ĐÃ THẨM TRA  
Theo văn bản số: 108/2027  
Ngày: 26 tháng 9 năm 2025  
Cán bộ thẩm tra:



CÔNG TY TNHH TƯ VẤN XÂY DỰNG  
NGUYỄN HỒNG TRUNG  
TRỤ SỞ : 210, QL 80, XÃ HÒN DẤT, TỈNH AN GIANG  
KTS. Trương Minh Tríết  
KTS. Trần Hoàng Trung  
KTS. Võ Văn Tùng

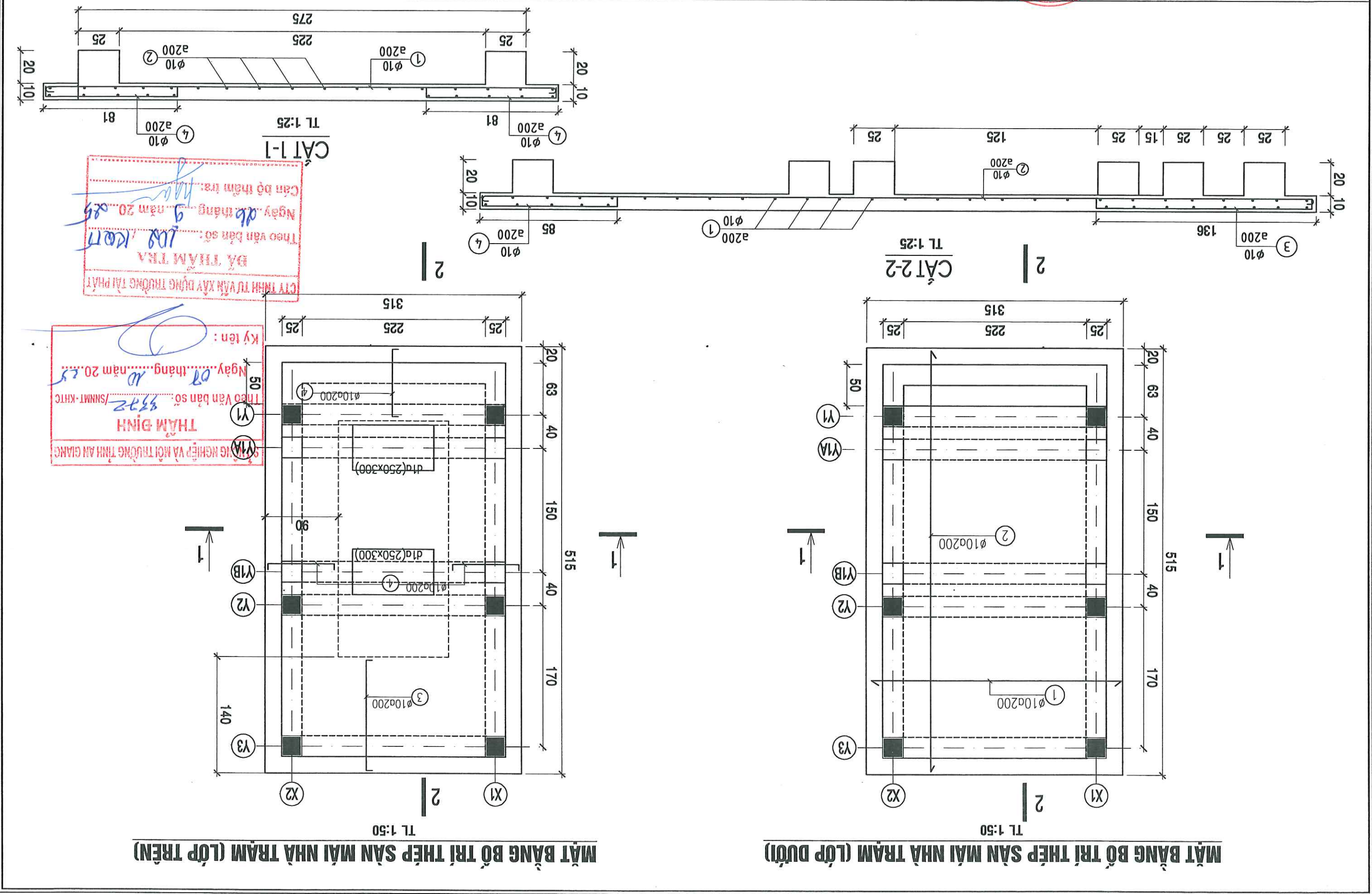
Tên dự án: XÂY DỰNG TRẦM BƠM NƯỚC PHỤC VỤ CÔNG  
TÁC PHÒNG CHỐNG CHÁY RỪNG  
XÂY DỰNG MỚI  
XÃ VINH ĐIỀU, TỈNH AN GIANG  
Địa điểm:  
Hạng mục:  
Kiểm tra  
Thiết kế  
Chủ trì thiết kế  
HỒ SƠ THIẾT KẾ BẢN VẼ THI CÔNG  
BẢN VẼ  
BỐ TRÍ THẾP SÀN NHÀ TRẦM CAO TRÌNH +3.0  
Tỉ lệ: 1 / 50  
KHBV: TK-BVTC  
Bản vẽ số: .../...



[illegible]



|  |                      |   |                      |                        |                 |
|--|----------------------|---|----------------------|------------------------|-----------------|
| CÔNG TY TNHH TƯ VẤN XÂY DỰNG<br>NGUYỄN HỒNG TRUNG  |                      | TRÚ SỐ : 210, QL. 80, XÃ HÒN DẤT, TỈNH AN GIANG |                      | KTS. Trương Minh Triết |                 |
| Chủ trì thiết kế   | KS. Trần Hoàng Trung | Thiết kế  | KS. Trần Hoàng Trung | Kiểm tra               | KS. Võ Văn Tùng |
| Tên dự án: XÂY DỰNG TRẠM BƠM NƯỚC PHỤC VỤ CÔNG TÁC PHÒNG CHỐNG CHÁY RỪNG CHỢT RỪNG GIANG THẠNH XÃ VĨNH ĐIỀU, TỈNH AN GIANG |                      | Hạng mục:                                       | Địa điểm:            | Tỉ lệ: 1 / 25          |                 |
| HỒ SƠ THIẾT KẾ BÀN VẼ THI CÔNG   |                      | KẾT CẤU SÀN MẠI NHÀ TRẠM                        |                      | BẢN VẼ                 |                 |
| KHVV: TK-BVTC  |                      | Bản vẽ số: .../...                              |                      | Tỉ lệ: 1 / 25          |                 |

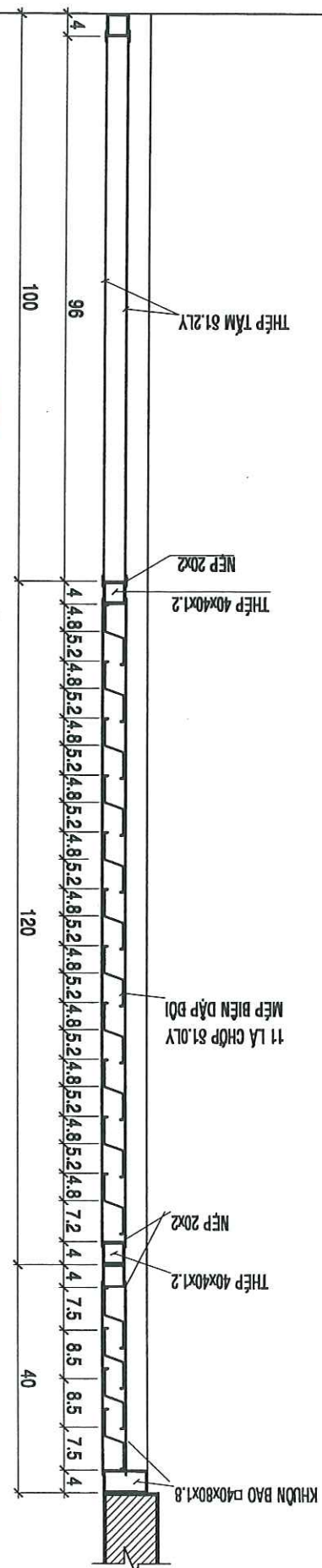
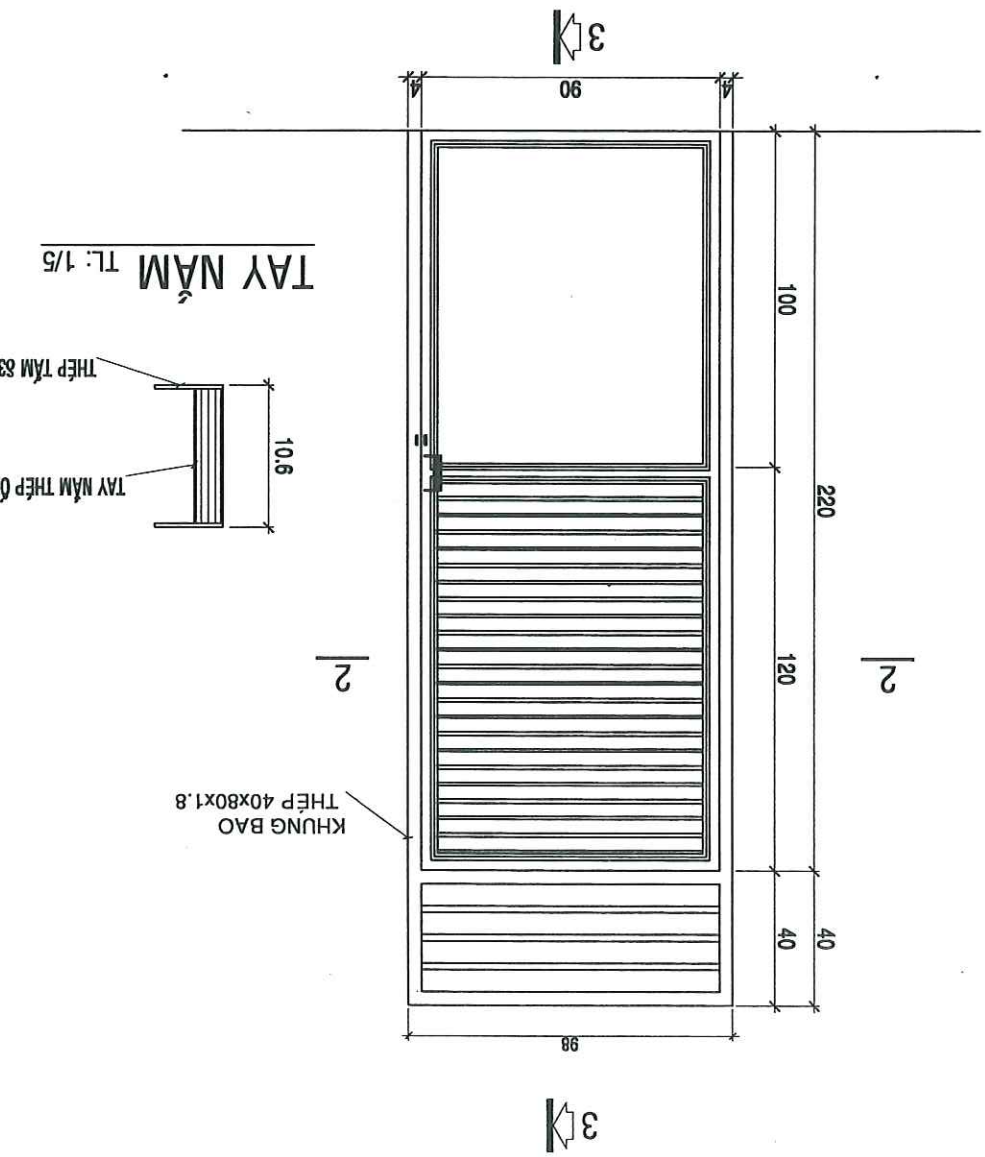




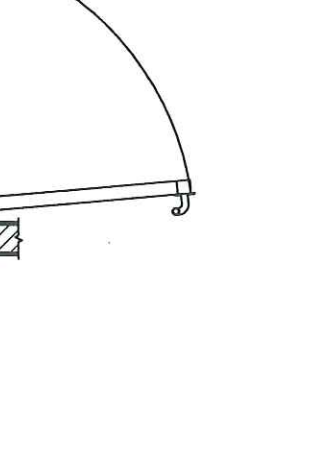
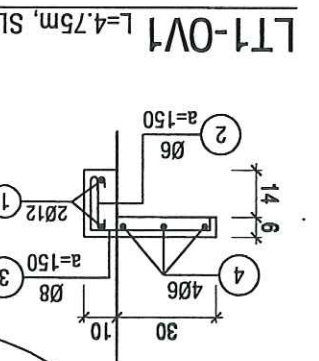




| 02LT1-OV1 |       | 02LT2-OV2 |       |
|-----------|-------|-----------|-------|
| 1         | 4700  | 1         | 2700  |
| 2         | 150   | 2         | 150   |
| 3         | 350   | 3         | 350   |
| 4         | 4700  | 4         | 4700  |
| 12        | 4700  | 12        | 2700  |
| 6         | 250   | 6         | 250   |
| 8         | 600   | 8         | 600   |
| 64        | 38.40 | 64        | 28.80 |
| 18.80     | 16.00 | 10.80     | 12.5  |
| 16.69     | 3.55  | 9.59      | 2.8   |
| 26.28     |       | 5.7       | 2.2   |

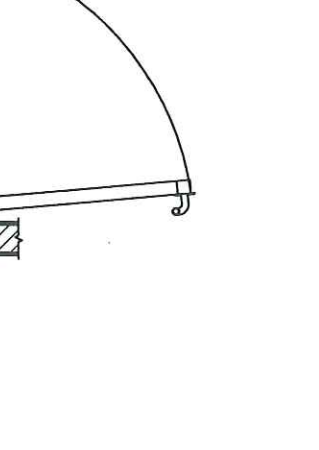
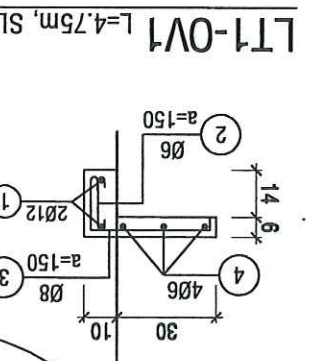


**THẨM ĐỊNH**  
SỞ CÔNG NGHIỆP VÀ MÔI TRƯỜNG TỈNH AN GIANG  
Theo Văn bản số: 5342 /SNMT-KHTC  
Ngày: 07 tháng 10 năm 2025  
Ký tên: [Signature]  
**ĐẠI THÁM TRƯA**  
Theo Văn bản số: 102 /KAT  
Ngày: 20 tháng 9 năm 2025  
Cán bộ thẩm tra: [Signature]

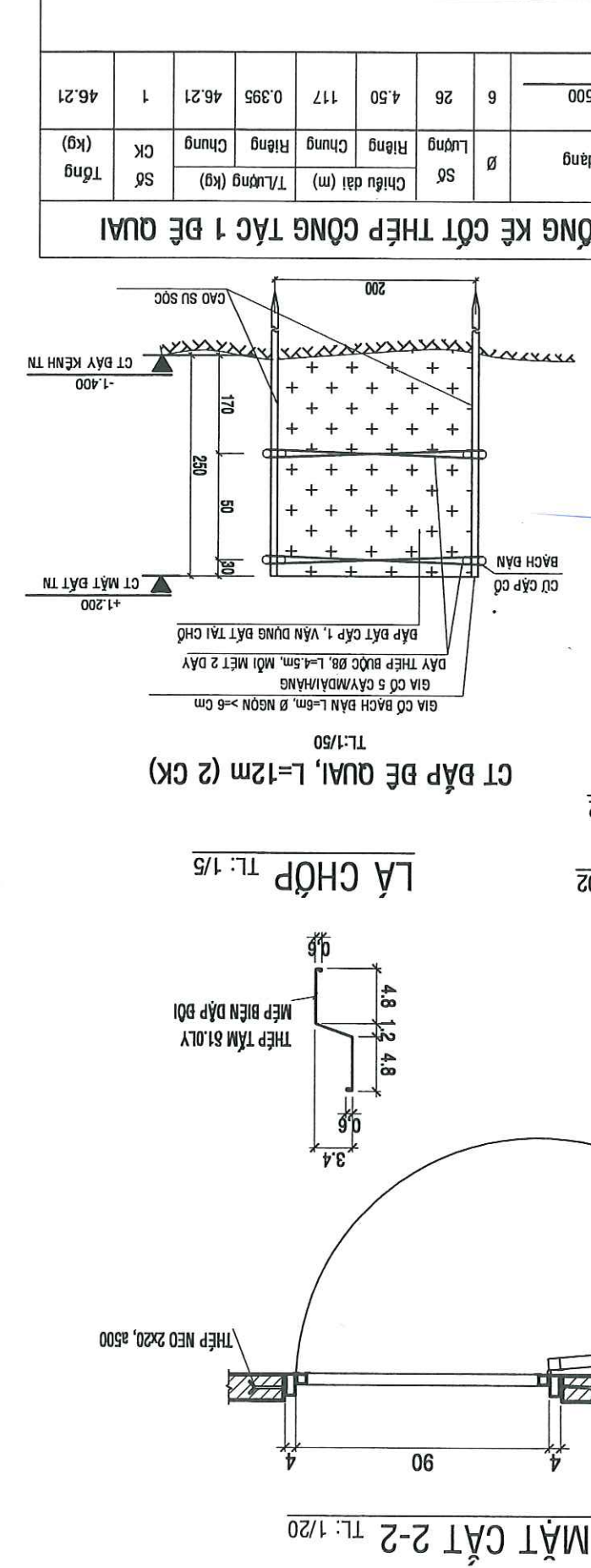


| Tên            | STT | Hình dạng | Ø | Số | Chiều dài (m) | T/Lượng (kg) | CK    | Số    | Tổng  |
|----------------|-----|-----------|---|----|---------------|--------------|-------|-------|-------|
| ĐÈ QUAI        | 1   | 4500      | 6 | 26 | 4.50          | 117          | 0.395 | 46.21 | 1     |
| - Ø6: 46.21 KG |     |           |   |    |               |              |       |       | 46.21 |

**MẶT CẮT 3-3 (TL 1/10)**  
CT DẬP ĐÈ QUAI, L=12m (2 CK)  
TL: 1/50  
LÀ CHỚP TL: 1/5  
LTT1-OV1 L=4.75m, SL: 02  
LTT2-OV2 L=1.6m, SL: 02



|  |                      |  |                      |
|--|----------------------|--|----------------------|
| CÔNG TY TNHH TƯ VẤN XÂY DỰNG<br>NGUYỄN HỒNG TRUNG  |                      | TRỤ SỞ : 210, QL 80, XÃ HÒN ĐẤT, TỈNH AN GIANG |                      |
| Chủ trì thiết kế   | KS. Trần Hoàng Trung | Thiết kế                                       | KS. Trần Hoàng Trung |
| Kiểm tra   | KS. Võ Văn Tùng      | Hàng mục:                                      | Địa điểm:            |
| Tên dự án: XÂY DỰNG TRẠM BƠM NƯỚC PHỤC VỤ CÔNG TÁC PHÒNG CHỐNG CHÁY RỪNG XÃ VĨNH ĐIỀU, TỈNH AN GIANG |                      | HỒ SƠ THIẾT KẾ BẢN VẼ THI CÔNG                 |                      |
| BẢN VẼ   |                      | CHI TIẾT CỦA ĐI NHÀ TRẠM                       |                      |
| Tỉ lệ: 1 / 20  |                      | KHBV: TK-BVTC                                  |                      |
| Bản vẽ số: .../...   |                      |  |                      |



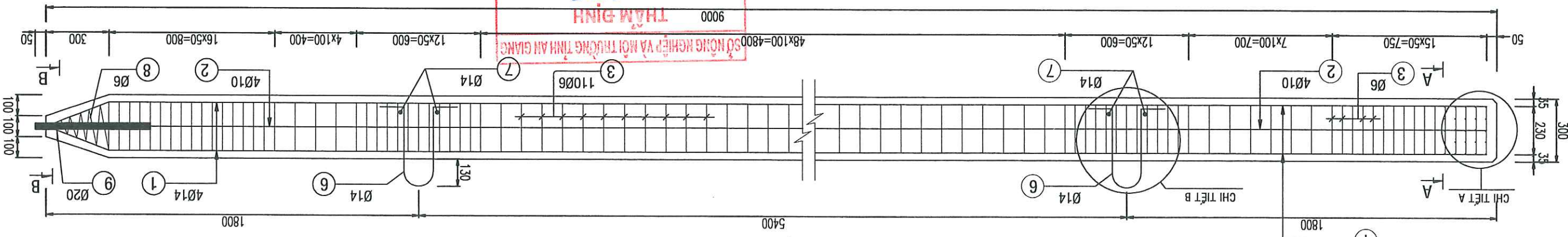






CHI TIẾT CỐT THÉP CỌC BÊ TÔNG 30x30x900 CM (SỐ LƯỢNG: 22 CỌC)

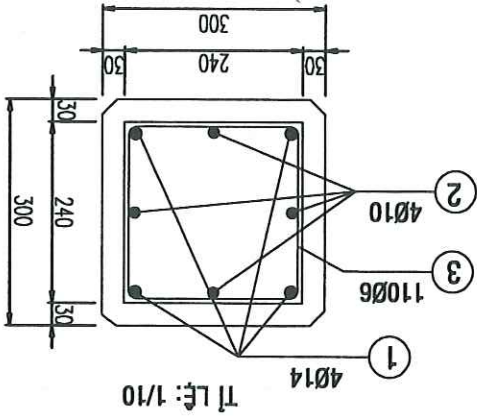
Tỉ lệ: 1/20



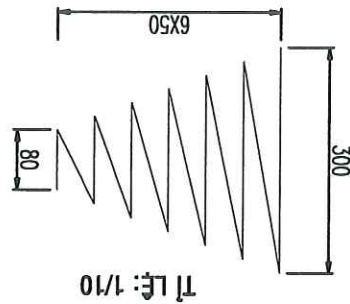
BẢNG THÔNG KẾ CỐT THÉP CỌC  
(cho cọc BTCT 30x30cm, L = 9m)

| KÝ HIỆU    | Ø          | QUY CÁCH      | SỐ         | C/DÀI                | TỔNG      | ĐƠN VỊ                                      | TỔNG K/L |
|------------|------------|---------------|------------|----------------------|-----------|---|----------|
|            | (mm)       | (mm)          | LƯNG       | (m)                  | C/DÀI (m) | (kg/m)                                      | (kg)     |
| 1          | 14         | 9100          | 4          | 9.10                 | 36.40     | 1.210                                       | 44.04    |
| 2          | 10         | 9100          | 4          | 9.10                 | 36.40     | 0.617                                       | 22.45    |
| 3          | 6          | 240 60 240    | 110        | 1.08                 | 118.80    | 0.222                                       | 26.37    |
| 5          | 6          | 250 260 250   | 10         | 0.76                 | 7.60      | 0.222                                       | 1.69     |
| 6          | 6          | 260           | 40         | 0.26                 | 10.40     | 0.222                                       | 2.31     |
| 14         | 14         | 140 360 40 40 | 2          | 0.58                 | 1.16      | 1.21  | 1.40     |
| 14         | 14         | 220           | 4          | 0.22                 | 0.88      | 1.210                                       | 1.06     |
| 6          | 6          | 5320          | 1          | 5.32                 | 5.32      | 0.222                                       | 1.18     |
| 20         | 20         | 650           | 1          | 0.65                 | 0.65      | 2.47  | 1.60     |
| TỔNG CỘNG: |            |               |            |                      |           |   |          |
| Ø6         | : 31.55 kg | Ø14           | : 46.50 kg | Ø20                  | : 1.60 kg | - Bê tông đá 1x2 M300: 0.798 m <sup>3</sup> |          |
| Ø10        | : 22.45 kg | Ø20           | : 1.60 kg  | - Ván khuôn:         |           |   |          |
|            |            |               |            | 5.490 m <sup>2</sup> |           |   |          |

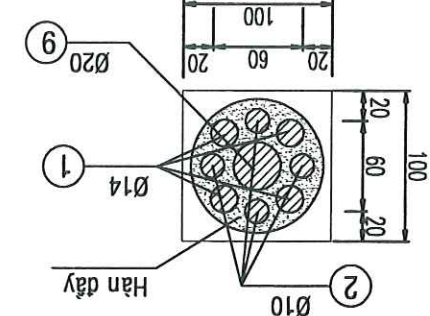
CẮT NGANG A-A



CHI TIẾT THÉP SỐ 10



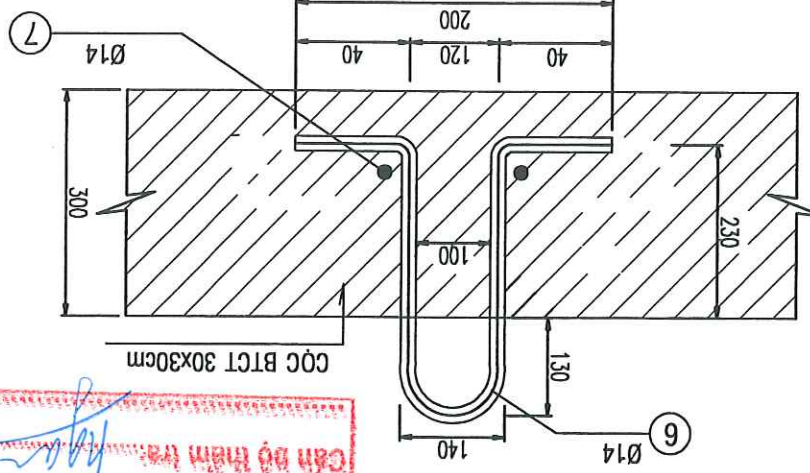
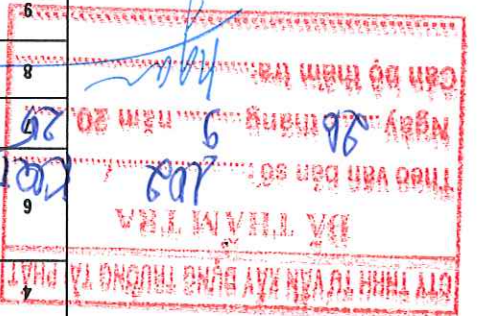
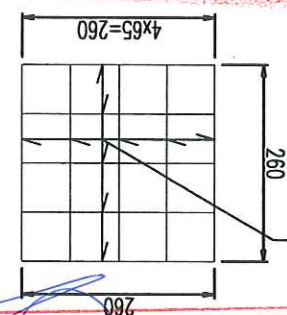
CẮT NGANG B-B



CHI TIẾT B



CHI TIẾT A



\*THUYẾT MINH KỸ THUẬT:

- Kích thước trong bản vẽ ghi bằng mm
- Chiều dài thép trong bản vẽ ghi đơn vị là mm.
- Tại chi tiết A, 5 lớp lưới cốt thép đặt cách nhau 55mm
- Bê tông cốt thép sử dụng đá 1x2 mác 300 (cấp độ bền chịu nén B22,5)
- Lớp bê tông bảo vệ cốt thép cọc là 3cm
- Cốt thép Ø<10 sử dụng thép tròn trơn CB240-T; Cốt thép Ø 10 sử dụng thép tròn gân CB300-V

|  |  |  |  |   |  |
|--|--|--|--|---|--|
| CÔNG TY TNHH TƯ VẤN XÂY DỰNG<br>NGUYỄN HỒNG TRUNG<br>TRỤ SỞ : 210, QL. 80, XÃ HÒN DẤT, TỈNH AN GIANG     |  | Kiểm tra<br>KS. Võ Văn Tùng  |  | Địa điểm:                                       |  |
| Chủ trì thiết kế<br>KS. Trần Hoàng Trung   |  | Thiết kế<br>KS. Trần Hoàng Trung   |  | Hàng mục:                                       |  |
| Phó Giám đốc<br>TRẠCH MIỆM HỮU HÂN<br>CÔNG TY<br>TƯ VẤN XÂY DỰNG<br>NGUYỄN HỒNG TRUNG<br>M.S.D.N : 17019 |  | Kiểm tra<br>KS. Võ Văn Tùng  |  | Địa điểm:                                       |  |
| Hồ sơ thiết kế bản vẽ thi công<br>BẢN VẼ<br>CHI TIẾT CỌC (0.3x0.3x9)M                                    |  | Tên dự án: XÂY DỰNG TRẠM BƠM NƯỚC PHỤC VỤ CÔNG<br>TÁC PHÒNG CHỐNG CHÁY RỪNG<br>XÃ VĨNH ĐIỀU, TỈNH AN GIANG |  | TT: 1/20<br>KHBV: TK-BVTC<br>Bản vẽ số: .../... |  |



TRÚ SỐ : 210, QL 80, XÃ HÒN ĐẤT, TỈNH AN GIANG

NGUYỄN HỒNG TRUNG

CÔNG TY TNHH TƯ VẤN XÂY DỰNG

PHÓ GIÁM ĐỐC

CHỦ TRÌ THIẾT KẾ

THIẾT KẾ

KIỂM TRA

Tên dự án: XÂY DỰNG TRẠM BƠM NƯỚC PHỤC VỤ CÔNG

Hàng mục:

Địa điểm:

KS. Trần Hoàng Trung

KS. Trần Hoàng Trung

KS. Võ Văn Tùng

PHÓ GIÁM ĐỐC

TRÁCH NHIỆM HỮU HẠN

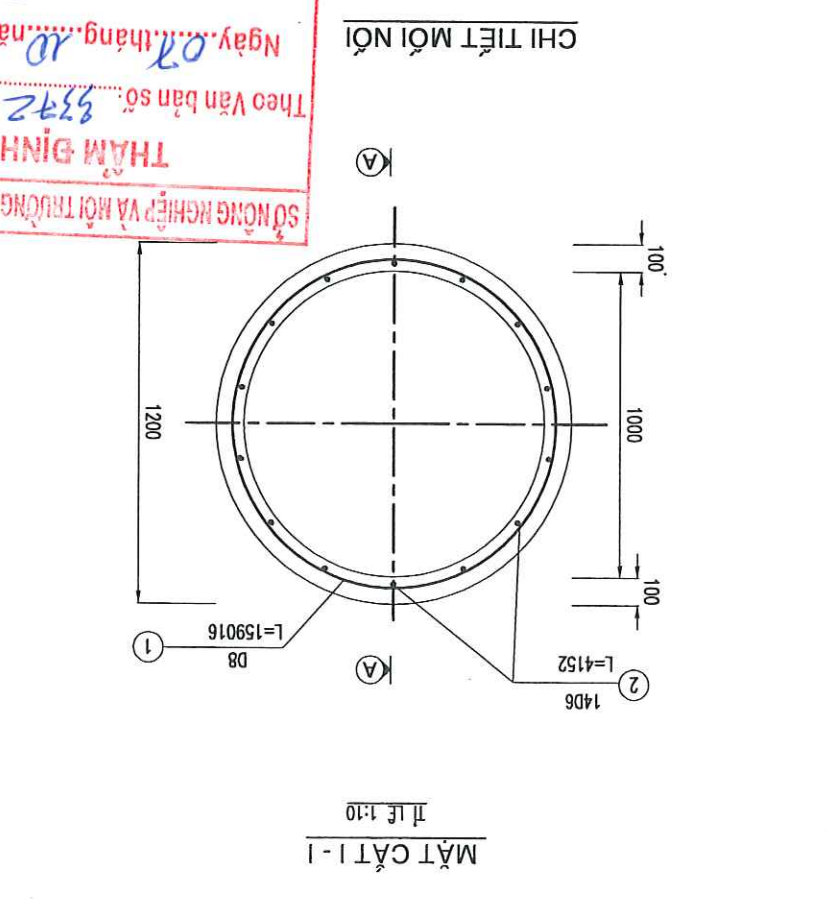
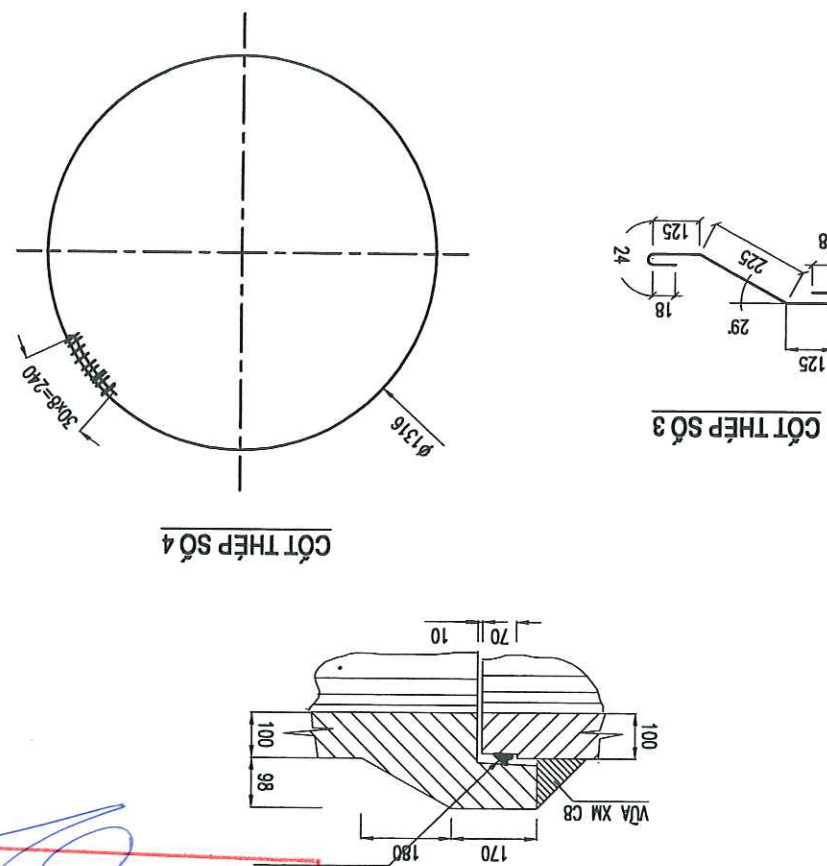
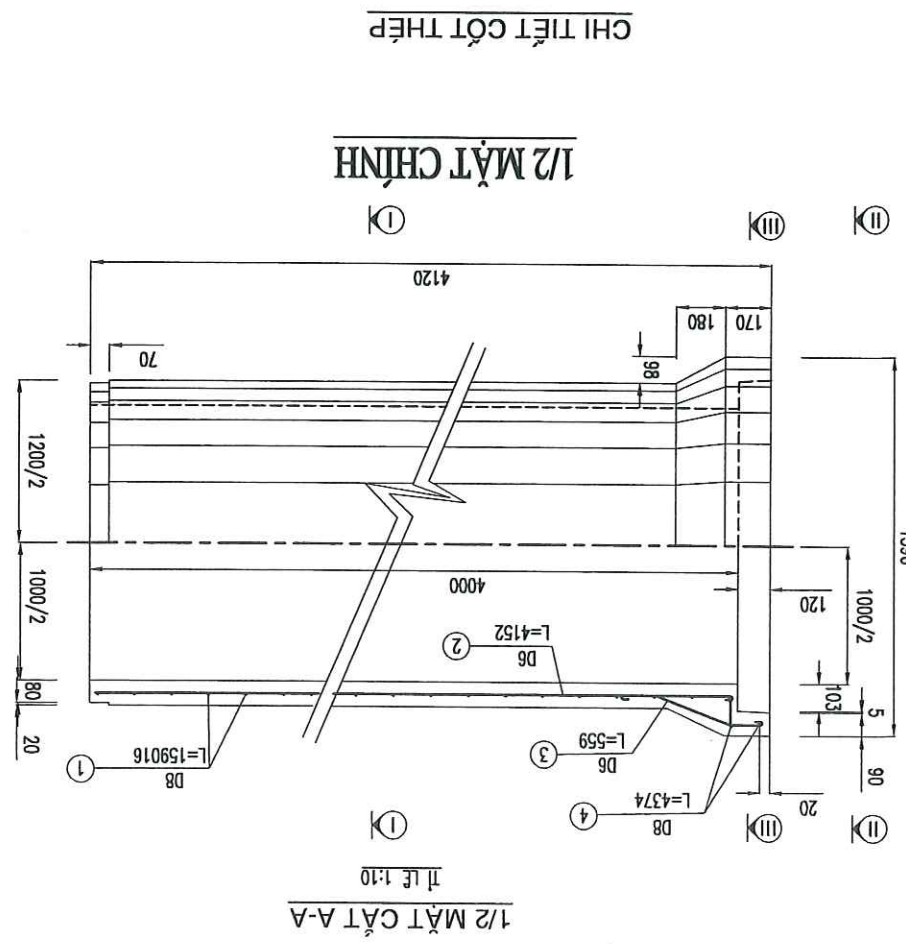
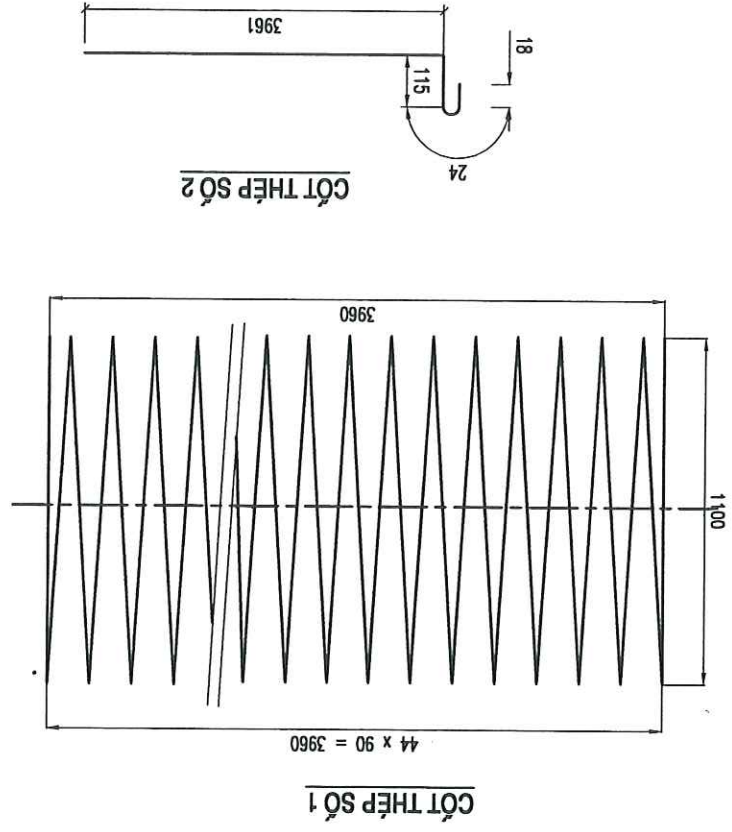
TU VẤN XÂY DỰNG

NGUYỄN HỒNG TRUNG

M.S.B.N : 17013

X. HON DAT - TỈNH AN GIANG

KTS. Trương Minh Triết



GHI CHÚ:

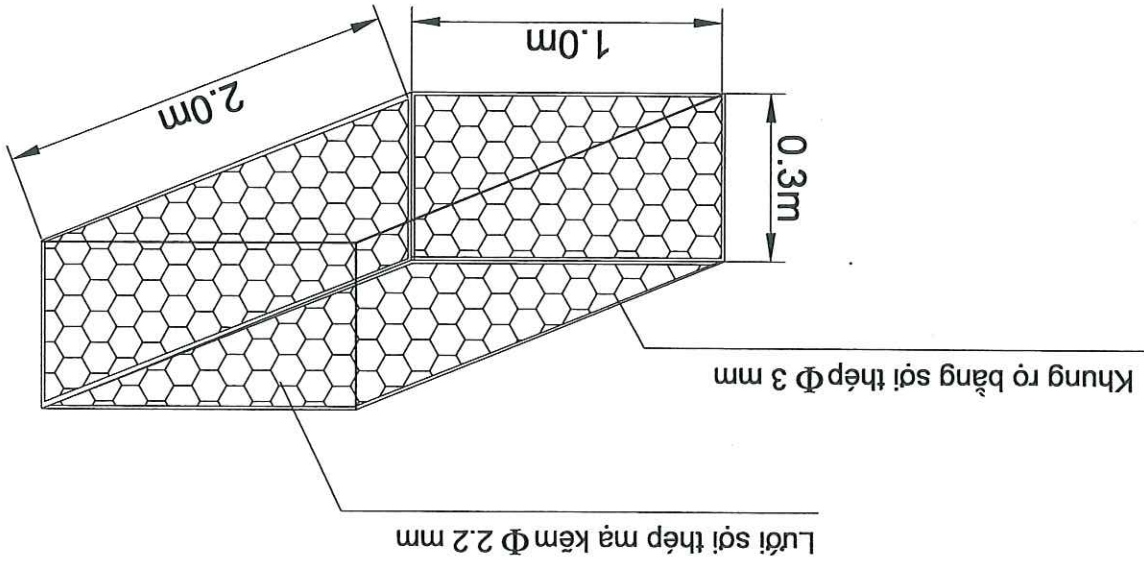
- Kích thước trong bản vẽ ghi bằng mm.
- Liên kết đầu những cốt thép thành cốt thép bước tiến hành băng hàn hay buộc (bám bảo đảm chống rơi không nhỏ hơn 300 cốt thép bước nối).
- Chiều cao đặt dáp (h) trên công từ 0,5m đến 4,0m.
- Tải trọng xe cho phép H10 - X60.
- Cốt thép dùng loại CB240-T theo tiêu chuẩn TCVN 1651:2018, các loại cốt thép đều được hàn thành khuôn trước khi đưa vào quay ly tâm.
- Công được chế tạo theo phương pháp quay ly tâm kết hợp rung.
- Số lượng đoạn công: 4 đoạn.

| BẢNG KHỐI LƯỢNG 01 ĐÓT CÔNG LY TÂM D1000, L=4M, TẢI TRỌNG H10-X60 |  |            |  |            |  |            |  |            |  |
|---|--|------------|--|------------|--|------------|--|------------|--|
| BVT   |  |            |  |            |  |            |  |            |  |
| KÝ HIỆU   |  |            |  |            |  |            |  |            |  |
| BUỒNG KINH  |  | SỐ LƯỢNG   |  | THANH      |  | (MM)       |  | (MM)       |  |
| CHIEU DÀI   |  | CHIEU DÀI  |  | CHIEU DÀI  |  | CHIEU DÀI  |  | CHIEU DÀI  |  |
| TỔNG TRỌNG  |  | TỔNG TRỌNG |  | TỔNG TRỌNG |  | TỔNG TRỌNG |  | TỔNG TRỌNG |  |
| TỔNG TRỌNG  |  | TỔNG TRỌNG |  | TỔNG TRỌNG |  | TỔNG TRỌNG |  | TỔNG TRỌNG |  |
| TỔNG TRỌNG  |  | TỔNG TRỌNG |  | TỔNG TRỌNG |  | TỔNG TRỌNG |  | TỔNG TRỌNG |  |
| TỔNG TRỌNG  |  | TỔNG TRỌNG |  | TỔNG TRỌNG |  | TỔNG TRỌNG |  | TỔNG TRỌNG |  |
| TỔNG TRỌNG  |  | TỔNG TRỌNG |  | TỔNG TRỌNG |  | TỔNG TRỌNG |  | TỔNG TRỌNG |  |
| TỔNG TRỌNG  |  | TỔNG TRỌNG |  | TỔNG TRỌNG |  | TỔNG TRỌNG |  | TỔNG TRỌNG |  |
| TỔNG TRỌNG  |  | TỔNG TRỌNG |  | TỔNG TRỌNG |  | TỔNG TRỌNG |  | TỔNG TRỌNG |  |
| TỔNG TRỌNG  |  | TỔNG TRỌNG |  | TỔNG TRỌNG |  | TỔNG TRỌNG |  | TỔNG TRỌNG |  |
| TỔNG TRỌNG  |  | TỔNG TRỌNG |  | TỔNG TRỌNG |  | TỔNG TRỌNG |  | TỔNG TRỌNG |  |
| TỔNG TRỌNG  |  | TỔNG TRỌNG |  | TỔNG TRỌNG |  | TỔNG TRỌNG |  | TỔNG TRỌNG |  |
| TỔNG TRỌNG  |  | TỔNG TRỌNG |  | TỔNG TRỌNG |  | TỔNG TRỌNG |  | TỔNG TRỌNG |  |
| TỔNG TRỌNG  |  | TỔNG TRỌNG |  | TỔNG TRỌNG |  | TỔNG TRỌNG |  | TỔNG TRỌNG |  |
| TỔNG TRỌNG  |  | TỔNG TRỌNG |  | TỔNG TRỌNG |  | TỔNG TRỌNG |  | TỔNG TRỌNG |  |
| TỔNG TRỌNG  |  | TỔNG TRỌNG |  | TỔNG TRỌNG |  | TỔNG TRỌNG |  | TỔNG TRỌNG |  |
| TỔNG TRỌNG  |  | TỔNG TRỌNG |  | TỔNG TRỌNG |  | TỔNG TRỌNG |  | TỔNG TRỌNG |  |
| TỔNG TRỌNG  |  | TỔNG TRỌNG |  | TỔNG TRỌNG |  | TỔNG TRỌNG |  | TỔNG TRỌNG |  |
| TỔNG TRỌNG  |  | TỔNG TRỌNG |  | TỔNG TRỌNG |  | TỔNG TRỌNG |  | TỔNG TRỌNG |  |
| TỔNG TRỌNG  |  | TỔNG TRỌNG |  | TỔNG TRỌNG |  | TỔNG TRỌNG |  | TỔNG TRỌNG |  |
| TỔNG TRỌNG  |  | TỔNG TRỌNG |  | TỔNG TRỌNG |  | TỔNG TRỌNG |  | TỔNG TRỌNG |  |
| TỔNG TRỌNG  |  | TỔNG TRỌNG |  | TỔNG TRỌNG |  | TỔNG TRỌNG |  | TỔNG TRỌNG |  |
| TỔNG TRỌNG  |  | TỔNG TRỌNG |  | TỔNG TRỌNG |  | TỔNG TRỌNG |  | TỔNG TRỌNG |  |
| TỔNG TRỌNG  |  | TỔNG TRỌNG |  | TỔNG TRỌNG |  | TỔNG TRỌNG |  | TỔNG TRỌNG |  |
| TỔNG TRỌNG  |  | TỔNG TRỌNG |  | TỔNG TRỌNG |  | TỔNG TRỌNG |  | TỔNG TRỌNG |  |
| TỔNG TRỌNG  |  | TỔNG TRỌNG |  | TỔNG TRỌNG |  | TỔNG TRỌNG |  | TỔNG TRỌNG |  |
| TỔNG TRỌNG  |  | TỔNG TRỌNG |  | TỔNG TRỌNG |  | TỔNG TRỌNG |  | TỔNG TRỌNG |  |
| TỔNG TRỌNG  |  | TỔNG TRỌNG |  | TỔNG TRỌNG |  | TỔNG TRỌNG |  | TỔNG TRỌNG |  |
| TỔNG TRỌNG  |  | TỔNG TRỌNG |  | TỔNG TRỌNG |  | TỔNG TRỌNG |  | TỔNG TRỌNG |  |
| TỔNG TRỌNG  |  | TỔNG TRỌNG |  | TỔNG TRỌNG |  | TỔNG TRỌNG |  | TỔNG TRỌNG |  |
| TỔNG TRỌNG  |  | TỔNG TRỌNG |  | TỔNG TRỌNG |  | TỔNG TRỌNG |  | TỔNG TRỌNG |  |
| TỔNG TRỌNG  |  | TỔNG TRỌNG |  | TỔNG TRỌNG |  | TỔNG TRỌNG |  | TỔNG TRỌNG |  |
| TỔNG TRỌNG  |  | TỔNG TRỌNG |  | TỔNG TRỌNG |  | TỔNG TRỌNG |  | TỔNG TRỌNG |  |
| TỔNG TRỌNG  |  | TỔNG TRỌNG |  | TỔNG TRỌNG |  | TỔNG TRỌNG |  | TỔNG TRỌNG |  |
| TỔNG TRỌNG  |  | TỔNG TRỌNG |  | TỔNG TRỌNG |  | TỔNG TRỌNG |  | TỔNG TRỌNG |  |
| TỔNG TRỌNG  |  | TỔNG TRỌNG |  | TỔNG TRỌNG |  | TỔNG TRỌNG |  | TỔNG TRỌNG |  |
| TỔNG TRỌNG  |  | TỔNG TRỌNG |  | TỔNG TRỌNG |  | TỔNG TRỌNG |  | TỔNG TRỌNG |  |
| TỔNG TRỌNG  |  | TỔNG TRỌNG |  | TỔNG TRỌNG |  | TỔNG TRỌNG |  | TỔNG TRỌNG |  |
| TỔNG TRỌNG  |  | TỔNG TRỌNG |  | TỔNG TRỌNG |  | TỔNG TRỌNG |  | TỔNG TRỌNG |  |
| TỔNG TRỌNG  |  | TỔNG TRỌNG |  | TỔNG TRỌNG |  | TỔNG TRỌNG |  | TỔNG TRỌNG |  |
| TỔNG TRỌNG  |  | TỔNG TRỌNG |  | TỔNG TRỌNG |  | TỔNG TRỌNG |  | TỔNG TRỌNG |  |
| TỔNG TRỌNG  |  | TỔNG TRỌNG |  | TỔNG TRỌNG |  | TỔNG TRỌNG |  | TỔNG TRỌNG |  |
| TỔNG TRỌNG  |  | TỔNG TRỌNG |  | TỔNG TRỌNG |  | TỔNG TRỌNG |  | TỔNG TRỌNG |  |
| TỔNG TRỌNG  |  | TỔNG TRỌNG |  | TỔNG TRỌNG |  | TỔNG TRỌNG |  | TỔNG TRỌNG |  |
| TỔNG TRỌNG  |  | TỔNG TRỌNG |  | TỔNG TRỌNG |  | TỔNG TRỌNG |  | TỔNG TRỌNG |  |
| TỔNG TRỌNG  |  | TỔNG TRỌNG |  | TỔNG TRỌNG |  | TỔNG TRỌNG |  | TỔNG TRỌNG |  |
| TỔNG TRỌNG  |  | TỔNG TRỌNG |  | TỔNG TRỌNG |  | TỔNG TRỌNG |  | TỔNG TRỌNG |  |
| TỔNG TRỌNG  |  | TỔNG TRỌNG |  | TỔNG TRỌNG |  | TỔNG TRỌNG |  | TỔNG TRỌNG |  |
| TỔNG TRỌNG  |  | TỔNG TRỌNG |  | TỔNG TRỌNG |  | TỔNG TRỌNG |  | TỔNG TRỌNG |  |
| TỔNG TRỌNG  |  | TỔNG TRỌNG |  | TỔNG TRỌNG |  | TỔNG TRỌNG |  | TỔNG TRỌNG |  |
| TỔNG TRỌNG  |  | TỔNG TRỌNG |  | TỔNG TRỌNG |  | TỔNG TRỌNG |  | TỔNG TRỌNG |  |
| TỔNG TRỌNG  |  | TỔNG TRỌNG |  | TỔNG TRỌNG |  | TỔNG TRỌNG |  | TỔNG TRỌNG |  |
| TỔNG TRỌNG  |  | TỔNG TRỌNG |  | TỔNG TRỌNG |  | TỔNG TRỌNG |  | TỔNG TRỌNG |  |
| TỔNG TRỌNG  |  | TỔNG TRỌNG |  | TỔNG TRỌNG |  | TỔNG TRỌNG |  | TỔNG TRỌNG |  |
| TỔNG TRỌNG  |  | TỔNG TRỌNG |  | TỔNG TRỌNG |  | TỔNG TRỌNG |  | TỔNG TRỌNG |  |
| TỔNG TRỌNG  |  | TỔNG TRỌNG |  | TỔNG TRỌNG |  | TỔNG TRỌNG |  | TỔNG TRỌNG |  |
| TỔNG TRỌNG  |  | TỔNG TRỌNG |  | TỔNG TRỌNG |  | TỔNG TRỌNG |  | TỔNG TRỌNG |  |
| TỔNG TRỌNG  |  | TỔNG TRỌNG |  | TỔNG TRỌNG |  | TỔNG TRỌNG |  | TỔNG TRỌNG |  |
| TỔNG TRỌNG  |  | TỔNG TRỌNG |  | TỔNG TRỌNG |  | TỔNG TRỌNG |  | TỔNG TRỌNG |  |
| TỔNG TRỌNG  |  | TỔNG TRỌNG |  | TỔNG TRỌNG |  | TỔNG TRỌNG |  | TỔNG TRỌNG |  |
| TỔNG TRỌNG  |  | TỔNG TRỌNG |  | TỔNG TRỌNG |  | TỔNG TRỌNG |  | TỔNG TRỌNG |  |
| TỔNG TRỌNG  |  | TỔNG TRỌNG |  | TỔNG TRỌNG |  | TỔNG TRỌNG |  | TỔNG TRỌNG |  |
| TỔNG TRỌNG  |  | TỔNG TRỌNG |  | TỔNG TRỌNG |  | TỔNG TRỌNG |  | TỔNG TRỌNG |  |
| TỔNG TRỌNG  |  | TỔNG TRỌNG |  | TỔNG TRỌNG |  | TỔNG TRỌNG |  | TỔNG TRỌNG |  |
| TỔNG TRỌNG  |  | TỔNG TRỌNG |  | TỔNG TRỌNG |  | TỔNG TRỌNG |  | TỔNG TRỌNG |  |
| TỔNG TRỌNG  |  | TỔNG TRỌNG |  | TỔNG TRỌNG |  | TỔNG TRỌNG |  | TỔNG TRỌNG |  |
| TỔNG TRỌNG  |  | TỔNG TRỌNG |  | TỔNG TRỌNG |  | TỔNG TRỌNG |  | TỔNG TRỌNG |  |
| TỔNG TRỌNG  |  | TỔNG TRỌNG |  | TỔNG TRỌNG |  | TỔNG TRỌNG |  | TỔNG TRỌNG |  |
| TỔNG TRỌNG  |  | TỔNG TRỌNG |  | TỔNG TRỌNG |  | TỔNG TRỌNG |  | TỔNG TRỌNG |  |
| TỔNG TRỌNG  |  | TỔNG TRỌNG |  | TỔNG TRỌNG |  | TỔNG TRỌNG |  | TỔNG TRỌNG |  |
| TỔNG TRỌNG  |  | TỔNG TRỌNG |  | TỔNG TRỌNG |  | TỔNG TRỌNG |  | TỔNG TRỌNG |  |
| TỔNG TRỌNG  |  | TỔNG TRỌNG |  | TỔNG TRỌNG |  | TỔNG TRỌNG |  | TỔNG TRỌNG |  |
| TỔNG TRỌNG  |  | TỔNG TRỌNG |  | TỔNG TRỌNG |  | TỔNG TRỌNG |  | TỔNG TRỌNG |  |
| TỔNG TRỌNG  |  | TỔNG TRỌNG |  | TỔNG TRỌNG |  | TỔNG TRỌNG |  | TỔNG TRỌNG |  |
| TỔNG TRỌNG  |  |            |  |            |  |            |  |            |  |

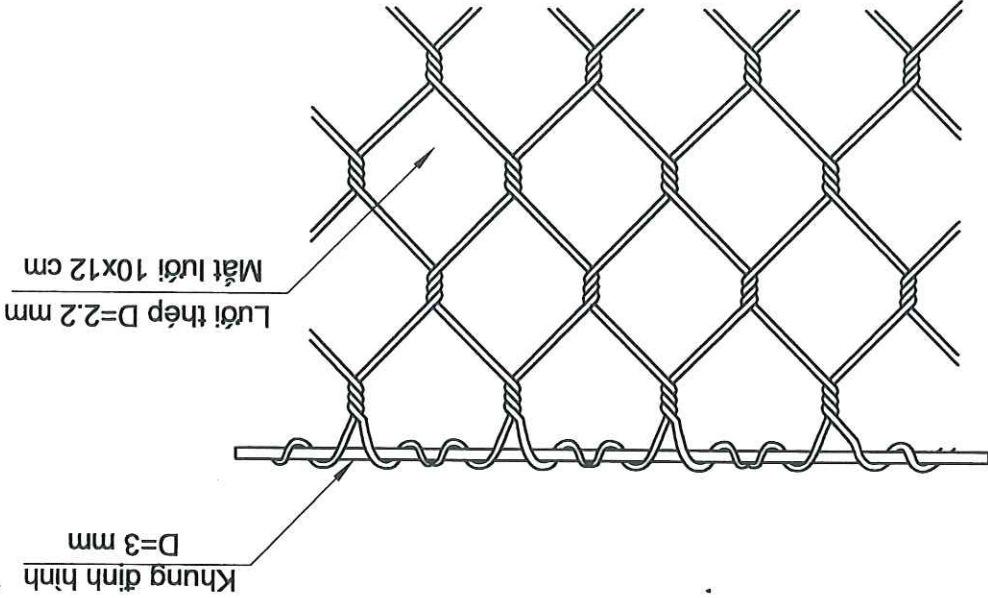


CHI TIẾT RÒ DÀ 2.0x1.0x0.3m  
LƯỚI THÉP MÀ KẼM BỌC NHỰA PVC CHỐNG RỈ

TL: 1/100



LIÊN KẾT LƯỚI THÉP VỚI KHUNG ĐÌNH VI - TL: 1/100



GHI CHÚ:

- ĐƠN VỊ KÍCH THUỘC TÍNH BẢNG MÉT (m)
- DÂY VIÊN : BƯỜNG KÍNH DÂY THÉP 3.0mm, BƯỜNG KÍNH BỌC NHỰA PVC 3.7mm.
- DÂY BUỘC : BƯỜNG KÍNH DÂY THÉP 2.2mm, BƯỜNG KÍNH BỌC NHỰA PVC 3.2mm.
- DÂY LƯỚI : BƯỜNG KÍNH DÂY THÉP 2.2mm, BƯỜNG KÍNH BỌC NHỰA PVC 3.2mm.
- RÒ DÀ 2.0x1.0x0.3 LỖI THÉP MÀ KẼM BỌC NHỰA PVC LOẠI P10 MẮC LƯỚI (10x12)cm CỎ
- DIỆN TÍCH LÀ 5.8 m2/RÒ.
- TỔNG SỐ RÒ DÀ LÀ 75 RÒ.

|   |                      |  |                                     |
|---|----------------------|--|-------------------------------------|
| CÔNG TY TNHH TƯ VẤN XÂY DỰNG<br>NGUYỄN HỒNG TRUNG |                      | TRỤ SỞ : 210, QL 80, XÃ HÒN DẤT, TỈNH AN GIANG |                                     |
| PHÓ GIÁM ĐỐC                                      |                      | KTS. Trương Minh Triết                         |                                     |
| Chủ trì thiết kế                                  | KS. Trần Hoàng Trung | Thiết kế                                       | KS. Trần Hoàng Trung                |
| Kiểm tra  | KS. Võ Văn Tùng      | Hàng mục:                                      | XÂY DỰNG TRĂM BƠM NƯỚC PHỤC VỤ CÔNG |
| Địa điểm:   |                      | XÃ VĨNH ĐIỀU, TỈNH AN GIANG                    |                                     |
| Tên dự án:  |                      | XÂY DỰNG TRĂM BƠM NƯỚC PHỤC VỤ CÔNG            |                                     |
| Hàng mục:   |                      | CHỐT RỪNG GIANG THÀNH                          |                                     |
| Địa điểm:   |                      | XÂY DỰNG MỚI                                   |                                     |
| CHI TIẾT RÒ DÀ GIA CỎ BỎ                          |                      | BẢN VẼ   |                                     |
| HỒ SƠ THIẾT KẾ BẢN VẼ THI CÔNG                    |                      | BẢN VẼ   |                                     |
| TI LỆ: 1/100                                      |                      | KHBV: TK-BVTC                                  |                                     |
| Bản vẽ số: .../...                                |                      | Bản vẽ số: .../...                             |                                     |